

# Sistemas de distribución y automatización

Armarios, cajas y gestión térmica



**RETELEC**

[www.retelec.com](http://www.retelec.com)



En Retelec tenemos un firme compromiso de respeto hacia el medio ambiente y la responsabilidad de gestionar de la forma más eficiente las instalaciones eléctricas.

Damos especial importancia al **desarrollo** y a la **innovación** de nuestros sistemas, mejorando el rendimiento de los mismos. En este sentido, contamos con un **equipo experto**, capaz de asesorar profesionalmente a cada cliente y brindar el mejor resultado, ofreciendo una **solución completa y personalizada**.



Consulte toda la gama de soluciones en:

---

[www.retelec.com](http://www.retelec.com)

---

# Una sola respuesta a todas las necesidades de tu negocio



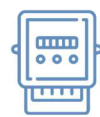
PYMES Y  
GRANDES CUENTAS



TELECOMUNICACIONES



AUTOCONSUMO  
FOTOVOLTAICO



GESTIÓN  
ENERGÉTICA



SECTOR  
RESIDENCIAL



SECTOR  
INDUSTRIAL

Somos especialistas en el desarrollo y control eficiente de los sistemas eléctricos. Ofrecemos soluciones integrales en el ámbito de la automatización industrial, compensación de energía reactiva, calidad y gestión de redes eléctricas o soluciones para energía solar fotovoltaica entre otros, agrupando bajo una misma marca una respuesta global en cualquier ámbito de la gestión energética.



# Índice general

## Cajas de distribución plásticas

Guía de selección de cajas	2
Serie A en superficie y empotrado	4
Serie C montaje en superficie	5
Serie C montaje empotrado	6
Serie SIGMA ECO montaje en superficie y empotrado	7
Serie F asociable en montaje empotrado. Fondo reducido	8
Serie E asociable en montaje empotrado con puerta metálica. Fondo reducido	9

## Cajas de distribución metálicas

Serie CME montaje empotrado y superficie	10
Serie Gardena ECO montaje empotrado con puerta	11
Serie Gardena ECO montaje superficie con puerta	12
Serie MUDEJAR de fondo reducido en montaje empotrado con puerta	13

## Cajas plásticas para teleco y multimedia

Serie E-IT asociable en montaje empotrado con puerta metálica	14
Serie C-IT montaje en superficie	16
Serie COMBO asociable con montaje empotrado y puerta metálica	17

## Armarios y cajas para automatización

Guía de selección de armarios y cajas	18
Cajas IP54 Serie CPE metálica montaje en superficie	19
Cajas IP54 Serie PALADE metálica montaje en superficie	20
Cajas estancas IP65 Serie CP-IP65 metálica montaje en pavimento	21
Cajas estancas IP65 Serie GAVIA plástica montaje en superficie	22
Cajas IP54 Serie FURKA en poliéster montaje en superficie	23
Cajas estancas IP66 Serie SOHO en poliéster montaje en superficie	24
Cajas modulares plásticas- IP54 serie ARABBA	25
Cajas modulares plásticas estancas- IP65 serie D	26
Cajas de distribución IP65 plásticas serie SELLA	27
Cofrets estancos plásticos para tomas de corriente serie CP60	28
Cajas de distribución IP54 metálicas serie SARENNE	29
Armario componible de distribución serie ALBA. Hasta 630A. IP30	30
Armario componible de distribución serie CPD. Reserva 200mm. Hasta 630A. IP54	32
Armario componible de distribución serie CPD-1. Hasta 630A. IP54	33
Armario para automatización industrial serie CPD-M. Hasta 630A. IP55	34
Armarios para automatización asociables serie CROCI. Hasta 4000A. IP41 y IP55	35

## Accesorios para la gestión térmica de armarios

Rejillas y ventiladores con filtro	38
Rejillas y ventiladores sin filtro	39
Termostatos	40
Higrómetro y módulos de transmisión	41
Resistencias	42
Resistencias con ventilación	43
Resistencias aisladas con ventilador	44
Monitor de flujo de aire	45

## Accesorios adicionales

Lámparas LED	46
Portadocumentos	46

## Cajas de conexión plásticas

Serie CP10 con conos	47
Serie CP10 sin troquelar	48
Serie CP12 pretroqueladas	49

## Cajas de conexión plásticas transparentes - IP67

Serie CP11 y CP14	50
-------------------	----

Índice por referencias	51
------------------------	----

Condiciones generales de venta	54
--------------------------------	----






# Guía de selección de cajas de distribución

## Para residencial, local profesional y terciario

### EMPOTRAR

		Residencial		Local profesional y terciario													
		Serie A	Serie SIGMA ECO	Serie C	Serie F	Serie E	Serie CME	Serie ECO	Serie MUDEJAR								
		IP40	IP30	IP40	IP40	IP40	IP30	IP41	IP20								
		Plástico Clase II	Plástico Clase II	Plástico Clase II	Plástico Clase II	Plástico Clase II	Metálico Clase II	Metálico Clase II	Metálico Clase II								
		Con puerta plástica	Con puerta plástica	Con puerta plástica	Con puerta plástica	Con puerta metálica	Con puerta metálica	Con puerta metálica	Con puerta metálica								
Color		RAL 9003	RAL 9003	RAL 9003	RAL 9003	RAL 9003	RAL 9003	RAL 7035	RAL 9003								
Puerta		incluida	incluida	incluida	incluida	incluida	incluida	incluida	incluida								
Regletas tierra		incluidas	incluidas	incluidas	incluidas	incluidas	no incluidas	no incluidas	no incluidas								
Página		4	7	6	8	9	10	11	13								
Puerta opaca	Puerta transparente																
Nº mod.	Nº filas																
6	1		SG-F06WT														
8	1			U8-CW	+HWH-UC												
				U8-C	+HWH-UC												
12	1		SG-F12WT	U12-CW	+HWH-UC												
				U12-C	+HWH-UC												
14	1	U12-AW				U12-FPW	U12-EP										
		U12-A				U12-FP											
18	1			U18-CW	+HWH-UC												
			SG-F18WT	U18-C	+HWH-UC												
24	2			U24-CW	+HWH-UC							CPR820					
			SG-F24WT	U24-C	+HWH-UC												
28	2	U24-AW				U24-FPW	U24-EP										
		U24-A				U24-FP											
32	2																MU-2-32
36	2			U2x18-CW	+HWH-UC												
			SG-F36WT	U2x18-C	+HWH-UC												
36	3			U36-CW	+HWH-UC							CPR821					
				U36-C	+HWH-UC												
42	3	U36-AW				U36-FPW	U36-EP										
		U36-A				U36-FP											
42	3																
48	3																MU-3-48
48	4											CPR822					
54	3			U54-CW	+HWH-UC												
				U54-C	+HWH-UC												
56	4						U48-EP										
60	4											CPR823					
64	4																MU-4-64
70	5						U60-EP										
72	3											CME-3-PN					
96	4											CME-4-PN					
100	5												CPR824				
120	5											CME-5-PN	CPR825				
144	6											CME-6-PN					
150	10												CPR826				
168	7											CME-7-PN					
180	12												CPR827				
192	8											CME-8-PN					

## SUPERFICIE

Residencial		Local profesional y terciario					
Serie A	Serie SIGMA ECO	Serie C	Serie CME	Serie ECO			
IP40	IP30	IP40	IP30	IP41			
Plástico Clase II	Plástico Clase II	Plástico Clase II	Metálico Clase II	Metálico Clase II			
Sin puerta	Con puerta plástica	Con puerta plástica	Con puerta metálica	Con puerta metálica			
RAL 9003	RAL 9003	RAL 9003	RAL 9003	RAL 7035	Color		
no incluida	incluida	incluida	incluida	incluida	Puerta		
incluidas	incluidas	incluidas	no incluidas	no incluidas	Regletas tierra		
2	7	5	10	12	Página		
					Sin puerta	Puerta transparente	Puerta opaca
						Nº filas	Nº mod.
N1-A						1	2
N2-A						1	4
N3-A						1	5
	SG-S06WT					1	6
		N8-CW				1	8
		N8-C				1	8
	SG-S12WT	N12-CW				1	12
		N12-C				1	12
N12-A						1	14
		N18-CW				1	18
	SG-S18WT	N18-C				1	18
N24-A						2	18
	SG-S24WT	N24-CW		CPR800		2	24
		N24-C				2	24
	SG-S36WT	N2x18-CW				2	36
		N2x18-CW				2	36
		N36-CW		CPR801		3	36
		N36-C				3	36
N36-A						3	42
		N48-CW		CPR802		4	48
		N48-C				4	48
		N3x18-CW				3	54
		N3x18-C				3	54
				CPR803		4	60
			CMES-3-PN			3	72
			CMES-4-PN			4	96
				CPR804		5	100
			CMES-5-PN			5	120
				CPR805		6	120
			CMES-6-PN			6	144
				CPR806		10	150
			CMES-7-PN			7	168
				CPR807		12	180
			CMES-8-PN			8	192

# Cajas de distribución plásticas

## Serie A



N1-A

N3-A

N24-A

N° de módulos	N° de filas	Terminal N-T	Dimensiones (mm)			Unid. emb.	Clave	Referencia	P.V.R.
			Alto	Ancho	Fondo				
2	1	-	130	51	57	10	B	N1-A	2,94
4	1	-	130	87	57	10	B	N2-A	3,19
5	1	2x4	155	97	57	5	A	N3-A	6,90
14	1	2x10	225	250	70	5	A	N12-A	13,25
28	2	2x13	353	250	70	5	B	N24-A	16,55
42	3	2x15	463	250	70	5	B	N36-A	18,67

### Montaje en superficie sin puerta

- Fabricadas en plástico aislante autoextinguible
- Prueba de hilo incandescente: 650°
- Grado de protección IP40
- Color blanco RAL 9003
- IK07
- Aislamiento Clase II
- Tensión de trabajo: 400VAC
- Norma IEC60670
- Incluye regletas de conexión y chásis modular



U12-A

U36-A

### Marco y puerta blanca

N° de módulos	N° de filas	Terminal N-T	Dimensiones (mm)			Unid. emb.	Clave	Referencia	P.V.R.
			Alto	Ancho	Fondo				
14	1	2x10	260	338	88	5	B	U12-AW	17,82
28	2	2x13	380	338	92	5	B	U24-AW	25,52
42	3	2x15	508	338	92	5	B	U36-AW	33,02

### Marco blanco y puerta transparente

N° de módulos	N° de filas	Terminal N-T	Dimensiones (mm)			Unid. emb.	Clave	Referencia	P.V.R.
			Alto	Ancho	Fondo				
14	1	2x10	260	338	88	5	C	U12-A	17,82
28	2	2x13	380	338	92	5	C	U24-A	25,52
42	3	2x15	508	338	92	5	C	U36-A	33,02

### Montaje empotrado con puerta

- Fabricadas en plástico aislante autoextinguible
- Prueba de hilo incandescente: 650°
- Grado de protección IP40
- IK07
- Color blanco RAL 9003
- Aislamiento Clase II
- Tensión de trabajo: 400VAC
- Norma IEC60670
- Incluye regletas de conexión y chásis modular
- Puerta fijable a derecha o izquierda de la tapa. Apertura 180°
- Chásis con compensación en profundidad y horizontal para salvar defectos de nivelado



IS30

### Accesorios

Descripción	Unid. emb.	Clave	Referencia	P.V.R.
Terminal aislado 2x15 conexiones para series A	1	C	IS30	4,07

# Cajas de distribución plásticas

## Serie C montaje en superficie



N18-C



N48-C

### Montaje en superficie con puerta

- Fabricadas en ABS aislante autoextinguible
- Prueba de hilo incandescente: 650°
- Grado de protección IP40
- IK07
- Color blanco RAL 9003
- Aislamiento Clase II
- Tensión de trabajo: 400VAC
- Apertura lateral de la puerta (180°)
- Normas IEC60670 y IEC62208
- Incluye regletas de conexión y chásis modular
- Accesorios comunes serie C en página 6

### Marco blanco y puerta transparente

N° de módulos	N° de filas	Terminal N-T	Dimensiones (mm)			Unid. emb.	Clave	Referencia	P.V.R.
			Alto	Ancho	Fondo				
8	1	2x8	236	215	102	5	B	N8-C	15,46
12	1	2x10	236	287	112	5	B	N12-C	18,47
18	1	2x13	236	396	112	5	A	N18-C	21,95
24	2	2x13	361	287	112	5	A	N24-C	24,28
36	2	2x15	361	396	112	5	A	N2x18-C	32,14
36	3	2x15	485	287	112	5	C	N36-C	31,57
48	4	2x20	652	287	112	5	B	N48-C	41,33
54	3	2x26	526	396	112	5	B	N3x18-C	46,42

### Marco y puerta blanca

N° de módulos	N° de filas	Terminal N-T	Dimensiones (mm)			Unid. emb.	Clave	Referencia	P.V.R.
			Alto	Ancho	Fondo				
8	1	2x8	236	215	102	5	C	N8-CW	15,46
12	1	2x10	236	287	112	5	C	N12-CW	18,47
18	1	2x13	236	396	112	5	C	N18-CW	21,95
24	2	2x13	361	287	112	5	C	N24-CW	24,28
36	2	2x15	361	396	112	5	C	N2x18-CW	32,14
36	3	2x15	485	287	112	5	C	N36-CW	31,57
48	4	2x20	652	287	112	5	C	N48-CW	41,33
54	3	2x26	526	396	112	5	C	N3x18-CW	46,42



# Cajas de distribución plásticas

## Serie C asociable en montaje empotrado



U12-C



U24-C

### Montaje empotrado con puerta

- Fabricadas en ABS aislante autoextinguible
- Prueba de hilo incandescente: 650°
- Grado de protección IP40
- IK07
- Color blanco RAL 9003
- Aislamiento Clase II
- Tensión de trabajo: 400VAC
- Apertura lateral de la puerta (180°)
- Normas IEC60670 y IEC62208
- Incluye regletas de conexión y chásis modular
- Adecuado para instalación en tabique hueco con kit adicional (consultar accesorios)

### Marco blanco y puerta transparente

N° de módulos	N° de filas	Terminal N-T	Dimensiones (mm)			Unid. emb.	Clave	Referencia	P.V.R.
			Alto	Ancho	Fondo				
8	1	2x8	232	211	99	5	B	U8-C	14,68
12	1	2x10	232	283	106	5	B	U12-C	17,77
18	1	2x13	232	392	106	5	A	U18-C	20,90
24	2	2x13	357	283	106	5	A	U24-C	23,12
36	2	2x15	357	392	106	5	A	U2x18-C	30,86
36	3	2x15	482	283	106	5	C	U36-C	30,04
54	3	2x26	522	392	106	5	B	U3x18-C	45,83

### Marco y puerta blanca

N° de módulos	N° de filas	Terminal N-T	Dimensiones (mm)			Unid. emb.	Clave	Referencia	P.V.R.
			Alto	Ancho	Fondo				
8	1	2x8	232	211	99	5	C	U8-CW	14,68
12	1	2x10	232	283	106	5	C	U12-CW	17,77
18	1	2x13	232	392	106	5	C	U18-CW	20,90
24	2	2x13	357	283	106	5	C	U24-CW	23,12
36	2	2x15	357	392	106	5	C	U2x18-CW	30,86
36	3	2x15	482	283	106	5	C	U36-CW	30,04
54	3	2x26	522	392	106	5	C	U3x18-CW	45,83



LOCKE-F



HWH-UC



CB-V



CB-H



IS3/14PE/N



IS30

### Accesorios serie C

Descripción	Clave	Referencia	P.V.R.
Cerradura metálica con llave (suministrada con dos llaves)	B	LOCKC-M	12,05
Kit de asociación horizontal de envolventes E, E-IT, F y F-IT	B	CB-H	7,77
Kit de asociación vertical de envolventes E, E-IT, F y F-IT	B	CB-V	5,87
Kit de fijación en tabique hueco	B	HWH-UC	3,35
Terminal aislado 2x15 conexiones	B	IS30	4,07
Terminal aislado de conexión rápida. Neutro y tierra. Conexiones 2x3 y 2x14	B	IS3/14PE/N	13,52

# Cajas de distribución plásticas

## Serie SIGMA ECO montaje en superficie y empotrado



SG-S12WT

N° de módulos	N° de filas	Terminal N-T	Dimensiones (mm)			Unid. emb.	Clave	Referencia	P.V.R.
			Alto	Ancho	Fondo				
6	1	2 (4+3)	220	210	102	5	A	SG-S06WT	11,21
12	1	3 (6+6+4)	220	317	102	5	A	SG-S12WT	16,30
18	1	3x6	220	426	102	5	B	SG-S18WT	20,98
24	2	4x6	310	317	109	5	B	SG-S24WT	28,14
36	2	4x6	310	426	109	5	B	SG-S36WT	35,55

### Montaje en superficie con puerta

- Fabricadas en ABS aislante autoextinguible
- Prueba de hilo incandescente: 650°
- Grado de protección IP30
- IK06
- Color blanco RAL 9003
- Tensión de trabajo: 400VAC
- Aparamenta hasta 100A
- Apertura vertical de la puerta: 110° hasta 18 módulos y 180° hasta 36 módulos
- Normas IEC60439-3
- Incluye regletas de conexión y chásis modular
- Incluye nivel interno para su correcta fijación



SG-F12WT

N° de módulos	N° de filas	Terminal N-T	Dimensiones (mm)			Unid. emb.	Clave	Referencia	P.V.R.
			Alto	Ancho	Fondo				
6	1	2 (4+3)	204	194	102	5	A	SG-F06WT	12,38
12	1	3 (6+6+4)	204	300	102	5	A	SG-F12WT	17,23
18	1	3x6	204	410	102	5	B	SG-F18WT	22,60
24	2	4x6	294	300	109	5	B	SG-F24WT	29,44
36	2	4x6	294	410	109	5	B	SG-F36WT	37,83

### Montaje empotrado con puerta

- Fabricadas en ABS aislante autoextinguible
- Prueba de hilo incandescente: 650°
- Grado de protección IP30
- IK06
- Color blanco RAL 9003
- Tensión de trabajo: 400VAC
- Aparamenta hasta 100A
- Apertura vertical de la puerta: 110° hasta 18 módulos y 180° hasta 36 módulos
- Normas IEC60439-3
- Incluye regletas de conexión y chásis modular
- Incluye nivel interno para su correcta fijación

# Cajas de distribución plásticas

## Serie F asociable en montaje empotrado. Fondo reducido



U12-FS



U36-FS

### Montaje empotrado con puerta

- Fabricadas en ABS aislante autoextinguible
- Prueba de hilo incandescente: 850°
- Grado de protección IP40
- IK07
- Color blanco RAL 9003
- Aislamiento Clase II
- Tensión de trabajo: 400VAC
- Normas IEC60670 y IEC62208
- Incluye regletas de conexión y chasis modular
- Puerta fijable a derecha o izquierda de la tapa. Apertura 180°
- Chasis con compensación en profundidad y horizontal para salvar defectos de nivelado
- Accesorios comunes series F y E en página 9

### Marco y puerta blanca

N° de módulos	N° de filas	Terminal N-T	Dimensiones (mm)			Unid. emb.	Clave	Referencia	P.V.R.
			Alto	Ancho	Fondo				
14	1	2x10	317	346	92	1	C	U12-FPW	36,68
28	2	2x13	442	346	92	1	C	U24-FPW	46,06
42	3	2x15	592	346	92	1	C	U36-FPW	61,37

### Marco blanco y puerta transparente

N° de módulos	N° de filas	Terminal N-T	Dimensiones (mm)			Unid. emb.	Clave	Referencia	P.V.R.
			Alto	Ancho	Fondo				
14	1	2x10	317	346	92	1	C	U12-FP	36,68
28	2	2x13	442	346	92	1	C	U24-FP	46,06
42	3	2x15	592	346	92	1	C	U36-FP	61,37

# Cajas de distribución plásticas

## Serie E asociable en montaje empotrado con puerta metálica. Fondo reducido



U36-EP



U60-EP

### Marco y puerta blanca metálica

N° de módulos	N° de filas	Terminal N-T	Dimensiones (mm)			Unid. emb.	Clave	Referencia	P.V.R.
			Alto	Ancho	Fondo				
14	1	2x10	317	346	92	1	C	U12-EP	45,28
28	2	2x13	442	346	92	1	B	U24-EP	54,94
42	3	2x15	592	346	92	1	C	U36-EP	73,13
56	4	2x20	717	346	92	1	C	U48-EP	99,15
70	5	2x30	842	346	92	1	B	U60-EP	133,58

### Montaje empotrado con puerta opaca metálica

- Fabricadas en ABS aislante autoextinguible
- Puerta opaca en chapa de acero
- Prueba de hilo incandescente: 850°
- Grado de protección IP40
- IK08
- Color blanco RAL 9003
- Aislamiento Clase II
- Tensión de trabajo: 400VAC
- Normas IEC60670 y IEC62208
- Incluye regletas de conexión y chásis modular
- Puerta fijable a derecha o izquierda de la tapa. Apertura 180°
- Chásis con compensación en profundidad y horizontal para salvar defectos de nivelado



LOCKF-M



CB-H



CB-V



IS30



IS3/14PE/N

### Accesorios series F y E

Descripción	Clave	Referencia	P.V.R.
Cerradura metálica con llave (suministrada con dos llaves)	B	LOCKF-M	12,05
Kit de asociación horizontal de envolventes E, E-IT, F y F-IT	B	CB-H	7,77
Kit de asociación vertical de envolventes E, E-IT, F y F-IT	B	CB-V	5,87
Terminal aislado 2x15 conexiones para series A	B	IS30	4,07
Terminal aislado de conexión rápida. Neutro y tierra. Conexiones 2x3 y 2x14	B	IS3/14PE/N	13,52

# Cajas de distribución metálicas

## Serie CME montaje empotrado y superficie



CME-3-PN



CMES-3-PN

### Montaje empotrado y superficie

- Fabricadas en acero galvanizado 1mm para cuerpo y guías Din
- Puerta opaca en acero laminado 1mm
- Grado de protección IP30
- IK08
- Color blanco RAL 9003
- Aislamiento Clase II
- Tensión de trabajo: 400VAC
- Normas UNE-EN-60950-1 y 50102
- Incluye chasis modular extraíble para montaje externo al lugar de instalación (fondo de armario independiente)
- Puerta fijable a derecha o izquierda de la tapa. Apertura 180°
- Cerradura en un punto con dos llaves
- Techo y base con 6 retroquelados de 35mm
- Toma de tierra en cuerpo y puerta

### Empotrado con puerta opaca metálica

N° de módulos	N° de filas	Dimensiones (mm)			Unid. emb.	Clave	Referencia	P.V.R.
		Alto	Ancho	Fondo				
72	3	600	580	95	1	B	CME-3-PN	229,70
96	4	750	580	95	1	B	CME-4-PN	260,38
120	5	900	580	95	1	B	CME-5-PN	291,05
144	6	1050	580	95	1	B	CME-6-PN	335,10
168	7	1200	580	95	1	B	CME-7-PN	392,53
192	8	1350	580	95	1	B	CME-8-PN	449,95

### Superficie con puerta opaca metálica

N° de módulos	N° de filas	Dimensiones (mm)			Unid. emb.	Clave	Referencia	P.V.R.
		Alto	Ancho	Fondo				
72	3	600	580	160	1	B	CMES-3-PN	256,46
96	4	750	580	160	1	B	CMES-4-PN	300,51
120	5	900	580	160	1	B	CMES-5-PN	344,56
144	6	1050	580	160	1	B	CMES-6-PN	388,61
168	7	1200	580	160	1	B	CMES-7-PN	446,03
192	8	1350	580	160	1	B	CMES-8-PN	503,46



B6722



B9758

### Placas frontales y soportes interiores para caja moldeada (sólo serie CMES)

Dimensiones (mm)		Montaje de interruptor	Mód. de 50mm	Tipo de interruptor	Unid. emb.	Clave	Referencia	P.V.R.
Alto	Ancho							
300	580	Horizontal	6	SGM3S-160/250	1	B	B6722 (*)	57,87
300	580	Horizontal	6	SGM3S-160	1	B	B9758	52,79
300	580	Horizontal	6	SGM3S-250	1	B	B8204	52,79

(\*) Placa ciega



# Cajas de distribución metálicas

## Serie Gardena ECO montaje empotrado con puerta



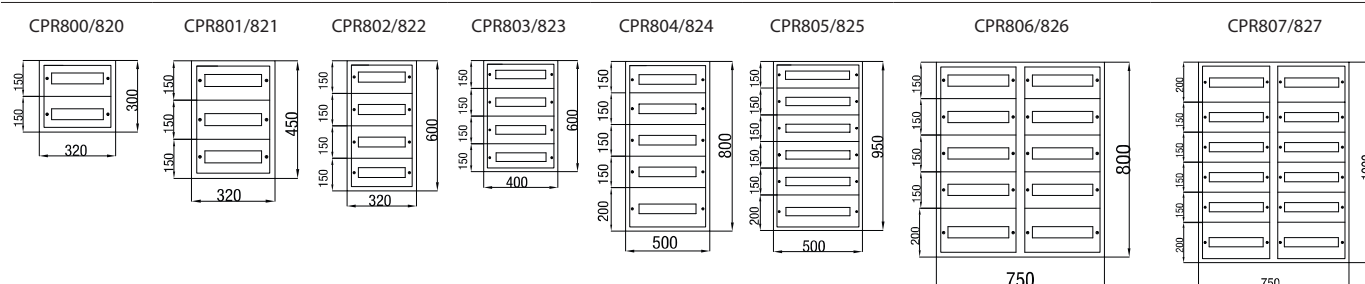
CPR822

N° de módulos	N° de filas	Dimensiones (mm)			Unid. emb.	Clave	Referencia	P.V.R.
		Alto	Ancho	Fondo				
24	2	300	320	140	1	B	CPR820	57,22
36	3	450	320	140	1	B	CPR821	86,66
48	4	600	320	140	1	B	CPR822	107,99
60	4	600	400	140	1	B	CPR823	134,18
100	5	800	500	140	1	A	CPR824	164,85
120	6	950	500	165	1	A	CPR825	205,62
150	10	800	750	165	1	C	CPR826	297,87
180	12	1000	750	165	1	C	CPR827	367,07

### Montaje empotrado con puerta

- Fabricadas en acero galvanizado 1mm para cuerpo y guías Din
- Puertas: opaca en acero laminado 1mm
- Grado de protección IP41
- IK08
- Color blanco RAL 7035
- Aislamiento Clase II
- Tensión de trabajo: 400VAC
- Normas IEC60670-1
- Incluye chasis modular
- Puerta de apertura a derecha de 120°
- Techo y base con petroquelados
- Toma de tierra en cuerpo y puerta
- Accesorios comunes serie ECO en página 12

Dimensiones de frontal (mm)



# Cajas de distribución metálicas

## Serie Gardena ECO montaje en superficie con puerta



CPR802

N° de módulos	N° de filas	Dimensiones (mm)			Unid. emb.	Clave	Referencia	P.V.R.
		Alto	Ancho	Fondo				
24	2	300	320	150	1	B	CPR800	60,29
36	3	450	320	150	1	B	CPR801	91,02
48	4	600	320	175	1	B	CPR802	110,55
60	4	600	400	175	1	A	CPR803	146,36
100	5	800	500	175	1	A	CPR804	180,18
120	6	950	500	175	1	A	CPR805	223,01
150	10	800	750	200	1	B	CPR806	337,23
180	12	1000	750	200	1	B	CPR807	421,64

### Montaje en superficie con puerta

- Fabricadas en acero galvanizado 1mm para cuerpo y guías Din
- Puertas: opaca en acero laminado 1mm
- Grado de protección IP41
- IK08
- Color blanco RAL 7035
- Aislamiento Clase II
- Tensión de trabajo: 400VAC
- Normas IEC60670-1
- Incluye chasis modular
- Puerta de apertura a derecha de 120°
- Techo y base con petroquelados
- Toma de tierra en cuerpo y puerta

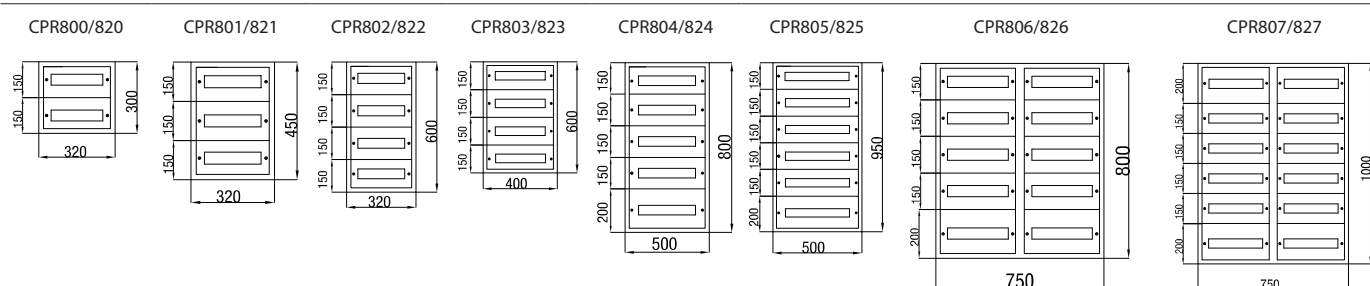


CPR1000

### Accesorios serie ECO

Descripción	Compatible con	Unid. emb.	Clave	Referencia	P.V.R.
Cerradura plástica con llave (suministrada con dos llaves)	todos los modelos	1	B	CPR1000	11,00
Placa ciega	CPR800/820/801/821/802/822	1	C	CPR8012B	6,00
	CPR803/823/804/824/805/825 /806/826/807/827	1	B	CPR8015B	7,00
Placa de 12 mód. DIN	CPR800/820/801/821/802/822	1	C	CPR8012D	9,00
Placa de 15 mód. DIN	CPR803/823/804/824/805/825 /806/826/807/827	1	C	CPR8015D	10,00

### Dimensiones de frontal (mm)



# Cajas de distribución metálicas

## Serie MUDEJAR de fondo reducido en montaje empotrado con puerta



MU-3-48

N° de módulos	N° de filas	Dimensiones (mm)			Unid. emb.	Clave	Referencia	P.V.R.
		Alto	Ancho	Fondo				
32	2	440	365	90	1	B	MU-2-32	100,38
48	3	565	365	90	1	B	MU-3-48	125,62
64	4	690	365	90	1	B	MU-4-64	137,47

### Montaje empotrado con puerta fondo reducido

- Fabricadas en acero galvanizado 1mm para cuerpo y guías Din
- Puertas: opaca en acero laminado 1mm
- Grado de protección IP20
- IK08
- Color blanco RAL 9003
- Aislamiento Clase II
- Tensión de trabajo: 400VAC
- Normas UNE-EN-60950-1 y 50102
- Incluye chasis modular extraíble para montaje externo al lugar de instalación (fondo de armario independiente)
- Puerta fijable a derecha o izquierda de la tapa. Apertura 180°
- Cuerpo pretroquelado en 4 caras
- Toma de tierra en cuerpo y puerta

# Cajas plásticas para teleco y multimedia

## Serie E-IT asociable en montaje empotrado con puerta metálica



U36-EPIT



U60-EPIT

### Marco y puerta blanca metálica

Placas incluidas		Dimensiones (mm)			Unid. emb.	Clave	Referencia	P.V.R.
MPE110	MPE172	Alto	Ancho	Fondo				
-	1	317	346	92	1	C	U12-EPIT	48,15
1	1	442	346	92	1	C	U24-EPIT	60,26
2	1	592	346	92	1	C	U36-EPIT	77,29
3	1	717	346	92	1	C	U48-EPIT	108,47
4	1	842	346	92	1	C	U60-EPIT	151,64

### Montaje empotrado con puerta opaca metálica

- Fabricadas en ABS aislante autoextinguible
- Puerta opaca en chapa de acero
- Prueba de hilo incandescente: 850°
- Grado de protección IP30
- IK08
- Color blanco RAL 9003
- Aislamiento Clase II
- Tensión de trabajo: 400VAC
- Normas IEC60670 y IEC62208
- Puerta fijable a derecha o izquierda de la tapa. Apertura 180°
- Placas de montaje perforadas incluidas
- Chásis con compensación en profundidad y horizontal para salvar defectos de nivelado



MPE110



MPE172

### Placas de montaje perforadas

Dimensiones (mm)		Unid. emb.	Clave	Referencia	P.V.R.
Alto	Ancho				
110	280	1	C	MPE110	5,92
170	280	1	C	MPE172	7,87



NB



NB2

### Placas para montaje de contador de compañía

Nº de contadores	Dimensiones (mm)			Unid. emb.	Clave	Referencia	P.V.R.
	Alto	Ancho	Fondo				
1	370	185	35	1	C	NB	13,28
2	370	210	15	1	C	NB 2	9,34

# Cajas plásticas para teleco y multimedia

## Serie E-IT y C-IT auxiliares



PP10



NWF



PWS



N y PE



DS16-250



NK



SP1



IS30



IS3/14PE/N



LOCKE-M



CB-H



CB-V

### Accesorios series E-IT y C-IT

Descripción	Unid. emb.	Clave	Referencia	P.V.R.
Rack de conexión para 12 tomas RJ45	1	C	PP10	6,73
Soporte para Wi-Fi router	1	C	NWF	4,69
Partición con toma de corriente schuko - serie Combo	1	C	PWS	3,10
Doble toma de corriente schuko blanco 16A - 250V	1	C	DS16-250	12,35
Caja múltiple de conexión	1	C	SP1	3,53
Terminal aislado de neutro para carril DIN - 7 conexiones	1	C	N/7	1,75
Terminal aislado de neutro para carril DIN - 12 conexiones	1	C	N/12	2,34
Terminal aislado de neutro para carril DIN - 15 conexiones	1	C	N/15	3,49
Terminal aislado de tierra para carril DIN - 7 conexiones	1	B	PE/7	1,75
Terminal aislado de tierra para carril DIN - 12 conexiones	1	B	PE/12	2,34
Terminal aislado de tierra para carril DIN - 15 conexiones	1	B	PE/15	3,49
Conector de neutro y tierra para carril DIN - 8 conexiones	1	C	NK	2,58
Terminal aislado 2x15 conexiones	1	C	IS30	4,07
Terminal aislado de conexión rápida. N+T. Conexiones 2x3 y 2x14	1	B	IS3/14PE/N	13,52
Cerradura metálica con llave (suministrada con dos llaves)	1	B	LOCKE-M	12,05
Kit de asociación horizontal de envoltentes E, E-IT, F y F-IT	1	B	CB-H	7,77
Kit de asociación vertical de envoltentes E, E-IT, F y F-IT	1	B	CB-V	5,87



# Cajas plásticas para teleco y multimedia

## Serie C-IT montaje en superficie



N2x18-CWIT



N48-CWIT

Dimensiones (mm)			Unid. emb.	Clave	Referencia	P.V.R.
Alto	Ancho	Fondo				
361	396	112	1	C	N24-CWIT	33,41
526	396	112	1	C	N2x18-CWIT	51,10
361	287	112	1	C	N36-CWIT	47,91
485	287	112	1	C	N48-CWIT	64,46
653	287	112	1	C	N3x18-CWIT	63,14

### Montaje en superficie

- Fabricadas en ABS aislante autoextinguible
- Prueba de hilo incandescente: 650°
- Grado de protección IP40
- IK07
- Color blanco RAL 9003
- Aislamiento Clase II
- Tensión de trabajo: 400VAC
- Puerta opaca con apertura lateral (180°)
- Normas IEC60670 y IEC62208
- Incluye placas de montaje perforadas
- Accesorios comunes en página 15

# Cajas combinadas de distribución y teleco

## Serie COMBO asociable con montaje empotrado con puerta metálica



U36-3/1EP



U60-5/2EP

### Marco y puerta blanca metálica

N° de módulos	N° de filas	Placas incluidas		Dimensiones (mm)			Unid. emb.	Clave	Referencia	P.V.R.
		MPE110	MPE172	Alto	Ancho	Fondo				
14	1	1	1	592	346	92	1	C	U36-3/1EP	112,38
14	1	2	1	717	346	92	1	C	U48-4/1EP	140,10
28	2	1	1	717	346	92	1	C	U48-4/2EP	140,10
14	1	3	1	842	346	92	1	C	U60-5/1EP	165,08
28	2	2	1	842	346	92	1	C	U60-5/2EP	165,08
42	3	1	1	842	346	92	1	C	U60-5/3EP	165,21

### Montaje empotrado con puerta opaca metálica

- Fabricadas en ABS aislante autoextinguible
- Puerta opaca en chapa de acero
- Prueba de hilo incandescente: 850°
- Grado de protección IP30
- IK08
- Color blanco RAL 9003
- Aislamiento Clase II
- Tensión de trabajo: 400VAC
- Normas IEC60670 y IEC62208
- Incluye chásis modular y placas de montaje
- Puerta fijable a derecha o izquierda de la tapa. Apertura 180°
- Chásis con compensación en profundidad y horizontal para salvar defectos de nivelado



LOCKE-M



CB-H



CB-V



IS30



IS3/14PE/N

### Accesorios





Descripción	Unid. emb.	Clave	Referencia	P.V.R.
Cerradura metálica con llave (suministrada con dos llaves)	1	B	LOCKE-M	12,05
Kit de asociación horizontal de envolventes E, E-IT, F y F-IT	1	B	CB-H	7,77
Kit de asociación vertical de envolventes E, E-IT, F y F-IT	1	B	CB-V	5,87
Terminal aislado 2x15 conexiones	1	C	IS30	4,07
Terminal aislado de conexión rápida. Neutro y tierra. Conexiones 2x3 y 2x14	1	C	IS3/14PE/N	13,52

# Guía de selección de armarios y cajas






## Armarios para automatización

	Metálicos		Plásticos	Poliéster		
	Serie CPE	Serie PALADE	Serie CP-IP65	Serie GAVIA	Serie FURKA	Serie SOHO
						
	IP54	IP54	IP65	IP65	IP54	IP66
	Metálico	Metálico	Metálico	Plástico	Poliéster	Poliéster
Instalación	Superficie	Superficie	Pavimento	Superficie	Superficie	Superficie
Puerta	Opaca	Opaca	Opaca	Opaca o transparente	Opaca	Opaca
Color	RAL 7035	RAL 7035	RAL 7035	RAL 7035	RAL 7035	RAL 7035
Placa de montaje	incluida	incluida	incluida	incluida	incluida	incluida
Chásis modular						
Regletas tierra						
Nº de módulos						
Altura	250 a 1400mm	200 a 600m	650 a 1050mm	240 a 1000mm	200 a 800mm	300 a 800mm
Página	19	20	21	22	23	24

## Armarios modulares

	Plásticos		Cofrets con tomas	Metálicos
	Serie ARABBA	Serie D	Serie SELLA	Serie SARENE
				
	IP54	IP65	IP65	IP54
	Plástico	Plástico	Plástico	Metálico
Instalación	Superficie	Superficie	Superficie	Superficie
Puerta	Transparente	Transparente	Opaca o transparente	Opaca
Color	RAL 7032	RAL 7035	RAL 7035	RAL 7035
Placa de montaje				
Chásis modular	incluido	incluido	incluido	incluido
Regletas tierra		incluidas		
Nº de módulos	5 a 24	4 a 48	8 a 100	20 a 180
Altura	160 a 280mm	201 a 712mm	280 a 800mm	400 a 1000mm
Página	25	26	27	29

## Armarios componibles

	Distribución modular			Automatización	
	Serie ALBA	Serie CPD-1	Serie CPD	Serie CPD-M	Serie CROCI
					
	IP30	IP54	IP54	IP55	IP41 y IP55
Amperaje	Hasta 630A	Hasta 630A	Hasta 630A	Hasta 630A	Hasta 4000A
Instalación	Superficie o pavimento	Superficie o pavimento	Superficie o pavimento	Superficie o pavimento	Pavimento
Puerta	Opaca	Transparente	Transparente	Transparente	Opaca
Color	RAL 9003	RAL 7035	RAL 7035	RAL 7035	RAL 7035
Placa de montaje					
Chásis modular					
Regletas tierra					
Nº de módulos	144 a 480	45 a 264mm	30 a 240		
Altura	1050 a 1800mm	475 a 1800mm	475 a 1800mm	475 a 1800mm	2100mm
Profundidad	250mm	150 y 200mm	150 y 200mm	150 y 200mm	400mm
Página	30	33	32	34	35

# Cajas IP54 metálicas

## Serie CPE montaje en superficie



SG-M504020R35



SG-M302515R35

### IP54 montaje en superficie

- Fabricadas en acero 1,2 y 2mm en cuerpo
- Puertas: opaca en acero 1,2 y 1,5mm
- Grado de protección IP54
- IK10
- Color blanco RAL 7035
- Normas IEC60529, EN61000-6-3 y EN61000-6-1
- Incluye placa de montaje en acero galvanizado
- Incluye kit de fijación mural
- Puerta de apertura a derecha de 130°
- Cerradura en un punto con dos llaves
- Toma de tierra en cuerpo y puerta

Dimensiones (mm)			Unid. emb.	Clave	Referencia	P.V.R.
Alto	Ancho	Fondo				
250	200	150	1	B	CP202515E	29,95
300	200	150	1	C	CP203015E	36,42
300	250	150	1	A	CP253015E	38,34
300	300	150	1	A	CP303015E	43,11
300	300	200	1	A	CP303020E	47,75
350	300	150	1	C	CP303515E	47,19
350	300	200	1	C	CP303520E	58,66
400	300	150	1	A	CP304015E	51,61
400	300	200	1	A	CP304020E	58,19
400	300	250	1	A	CP304025E	64,43
450	350	200	1	C	CP354520E	70,61
450	350	250	1	C	CP354525E	75,19
500	400	200	1	A	CP405020E	80,17
500	400	250	1	A	CP405025E	90,33
600	400	200	1	A	CP406020E	93,17
600	400	250	1	A	CP406025E	106,13
600	500	200	1	C	CP506020E	116,68
600	500	250	1	C	CP506025E	123,40
700	500	200	1	C	CP507020E	135,71
700	500	250	1	C	CP507025E	144,34
700	500	300	1	C	CP507030E	155,83
700	600	200	1	C	CP607020E	153,66
700	600	250	1	C	CP607025E	165,01
800	600	200	1	C	CP608020E	173,27
800	600	250	1	C	CP608025E	185,32
800	600	300	1	C	CP608030E	197,49
900	600	250	1	C	CP609025E	248,51
900	600	300	1	C	CP609030E	273,39
1000	600	250	1	C	CP6010025E	274,92
1000	600	300	1	C	CP6010030E	290,97
1000	600	400	1	C	CP6010040E	332,67
1200	600	300	1	C	CP6012030E	337,40
1400	600	300	1	C	CP6014030E	393,03
1400	600	400	1	C	CP6014040E	451,95
1000	700	250	1	C	CP7010025E	309,29
1000	700	300	1	C	CP7010030E	334,69
1000	700	400	1	C	CP7010040E	379,47
1200	700	300	1	C	CP7012030E	385,39
1400	700	300	1	C	CP7014030E	440,08
1400	700	400	1	C	CP7014040E	497,53
1000	800	250	1	C	CP8010025E	343,52
1000	800	300	1	C	CP8010030E	370,10
1000	800	400	1	C	CP8010040E	421,83
1200	800	300	1	C	CP8012030E	426,68
1400	800	300	1	C	CP8014030E	487,05
1400	800	400	1	C	CP8014040E	552,85



SGMKY

### Accesorios

Descripción	Unid. emb.	Clave	Referencia	P.V.R.
Cerradura metálica con llave (se suministra con 2)	1	B	SGMKY	6,48

# Cajas IP54 metálicas

## Serie PALADE montaje en superficie



SG-M504020R35



SG-M302515R35

### IP54 montaje en superficie

- Fabricadas en acero 1,5 y 2mm en cuerpo
- Puertas: opaca en acero 1,2 y 1,5mm
- Grado de protección IP54
- IK10
- Color blanco RAL 7035
- Normas IEC60529, EN61000-6-3 y EN61000-6-1
- Incluye placa de montaje en acero galvanizado
- Puerta de apertura a derecha de 130°
- Cerradura en un punto con dos llaves
- Toma de tierra en cuerpo y puerta

Dimensiones (mm)			Unid. emb.	Clave	Referencia	P.V.R.
Alto	Ancho	Fondo				
200	200	150	1	B	SG-M202015R35	28,80
250	200	150	1	B	SG-M252015R35	32,01
300	250	150	1	B	SG-M302515R35	40,80
300	250	200	1	B	SG-M302520R35	46,26
300	300	150	1	B	SG-M303015R35	45,94
300	300	200	1	B	SG-M303020R35	50,51
400	300	150	1	B	SG-M403015R35	56,72
400	300	200	1	B	SG-M403020R35	64,08
400	300	250	1	B	SG-M403025R35	71,47
400	400	200	1	B	SG-M404020R35	79,39
500	400	150	1	B	SG-M504015R35	83,00
500	400	200	1	B	SG-M504020R35	94,83
500	400	250	1	B	SG-M504025R35	108,70
500	500	150	1	B	SG-M505015R35	97,52
500	500	200	1	B	SG-M505020R35	110,99
500	500	250	1	B	SG-M505025R35	123,97
600	400	150	1	B	SG-M604015R35	98,83
600	400	200	1	B	SG-M604020R35	111,50
600	400	250	1	B	SG-M604025R35	127,03



SGMKY



SG-FOWALL

### Accesorios

Descripción	Unid. emb.	Clave	Referencia	P.V.R.
Cerradura metálica con llave (se suministra con 2)	1	A	SGMKY	6,48
Kit para fijación mural	1	A	SG-FOWALL	5,50



# Cajas estancas IP65 metálicas

## Serie CP-IP65 montaje en pavimento



SG-M302515R35

### IP65 montaje en pavimento

- Fabricadas en acero 1,2 y 2mm en cuerpo
- Puertas: opaca en acero 1,2 y 1,5mm
- Grado de protección IP65
- IK10
- Color blanco RAL 7035
- Normas IEC60529, EN61000-6-3 y EN61000-6-1
- Incluye placa de montaje en acero galvanizado
- Puerta de apertura de 130°
- Toma de tierra en cuerpo y puerta
- Accesorios comunes en página 20

Dimensiones (mm)			Unid. emb.	Clave	Referencia	P.V.R.
Alto	Ancho	Fondo				
650	400	200	1	C	CP150	213,62
850	400	250	1	C	CP151	280,53
650	500	250	1	C	CP152	272,15
850	500	250	1	C	CP153	356,43
1000	500	300	1	C	CP154	432,58
800	600	300	1	C	CP155	409,24
1000	600	300	1	C	CP156	520,31
1200	600	300	1	C	CP157	610,07
1500	600	400	1	C	CP158	811,04
1800	600	500	1	C	CP159	1.036,43
2000	600	500	1	C	CP160	1.135,54
1000	700	300	1	C	CP161	601,46
1200	700	400	1	C	CP162	751,71
1500	700	400	1	C	CP163	876,96
1800	700	500	1	C	CP164	1.108,23
2000	700	500	1	C	CP165	1.240,13
1000	800	300	1	C	CP166	623,28
1200	800	400	1	C	CP167	798,42
1500	800	400	1	C	CP168	997,62
1800	800	500	1	C	CP169	1.261,16
2000	800	500	1	C	CP170	1.405,54
350	500	300	1	C	CP171	159,31
450	600	300	1	C	CP172	245,45
550	800	300	1	C	CP173	396,94
650	1000	300	1	C	CP174	587,51
750	1200	400	1	C	CP175	849,60
1050	1500	400	1	C	CP176	1.440,97

# Cajas estancas IP65 plásticas

## Serie GAVIA montaje en superficie



### IP65 montaje en superficie

- Fabricadas en ABS aislante autoextinguible
- Prueba de hilo incandescente: 650°
- Grado de protección IP65
- IK10
- Color blanco RAL 7035
- Norma EN60670-1
- Incluye placa de montaje en acero galvanizado
- Incluye kit de fijación mural
- Puerta fijable a derecha o izquierda de la tapa. Apertura 180°

### Cajas con puerta blanca

Dimensiones (mm)			Nº cerraduras	Placa ajustable en profundidad	Unid. emb.	Clave	Referencia	P.V.R.
Alto	Ancho	Fondo						
240	180	130	1		1	C	CP5022	20,15
280	210	130	1		1	B	CP5001	22,47
300	250	130	1		1	C	CP5010	24,90
330	250	130	1		1	A	CP5002	25,96
330	250	150	1		1	C	CP5002D	27,96
350	300	165	1		1	C	CP5021	32,99
400	300	165	2		1	A	CP5003	34,98
400	300	195	2		1	B	CP5003D	43,36
500	350	195	2		1	C	CP5007	53,40
500	400	175	2		1	B	CP5004	58,31
500	400	245	2		1	C	CP5004D	67,37
600	400	200	2		1	B	CP5005	67,51
600	500	220	2	SI	1	B	CP5008	113,85
700	500	245	2	SI	1	B	CP5006	123,95
800	600	260	3	SI	1	B	CP5009	211,27
1000	750	300	1		1	C	CP5023	403,48

### Cajas con puerta transparente

Dimensiones (mm)			Nº cerraduras	Placa ajustable en profundidad	Unid. emb.	Clave	Referencia	P.V.R.
Alto	Ancho	Fondo						
240	180	130	1		1	C	CP5032	25,13
280	210	130	1		1	C	CP5011	27,78
300	250	130	1		1	C	CP5020	31,25
330	250	130	1		1	C	CP5012	32,25
330	250	150	1		1	C	CP5012D	34,60
350	300	165	1		1	C	CP5031	40,97
400	300	165	2		1	C	CP5013	42,75
400	300	195	2		1	C	CP5013D	48,55
500	350	195	2		1	C	CP5017	62,76
500	400	175	2		1	C	CP5014	74,32
500	400	245	2		1	C	CP5014D	83,48
600	400	200	2		1	C	CP5015	82,54
600	500	220	2	SI	1	C	CP5018	151,87
700	500	245	2	SI	1	C	CP5016	165,69
800	600	260	3	SI	1	C	CP5019	266,19



CP5000



CPMA50

### Accesorios

Descripción	Unid. emb.	Clave	Referencia	P.V.R.
Cerradura metálica con llave (suministrada con dos llaves)	1	A	CP5000	9,17
Kit para montaje de aparatos modulares	1	B	CPMA50	51,90
Tejadillo para CP5023	1	C	CP5023R	48,07
Base de suelo para CP5023	1	C	CP5023B	51,77

# Cajas en poliéster - IP54

## Serie FURKA montaje en superficie



CP504

CP505

### Cajas con puerta blanca

Dimensiones (mm)			Unid. emb.	Clave	Referencia	P.V.R.
Alto	Ancho	Fondo				
200	300	150	1	B	CP501	29,37
300	250	155	1	A	CP503	33,89
400	300	180	1	A	CP504	50,05
500	400	190	1	A	CP505	73,32
600	400	200	1	A	CP506	84,97
800	500	255	1	B	CP507	173,34
800	500	285	1	B	CP508	188,88

### IP54 montaje en superficie

- Fabricadas en poliéster
- Prueba de hilo incandescente: 650°
- Grado de protección IP54
- IK08
- Color blanco RAL 7035
- Norma EN60670-1
- Incluye placa de montaje en acero galvanizado
- Incluye kit de fijación mural
- Puerta opaca de apertura a derecha de 180°



CP5000



CPMA50

### Accesorios

Descripción	Unid. emb.	Clave	Referencia	P.V.R.
Cerradura metálica con llave (suministrada con dos llaves)	1	A	CP5000	9,17
Kit para montaje de aparatura modular	1	B	CPMA50	51,90

# Cajas estancas IP66 en poliéster

## Serie SOHO montaje en superficie



CP654



CP651

Dimensiones (mm)			Unid. emb.	Clave	Referencia	P.V.R.
Alto	Ancho	Fondo				
300	250	140	1	C	CP651	82,63
400	300	200	1	C	CP652	110,18
500	400	200	1	C	CP653	146,82
600	400	230	1	C	CP654	183,57
600	500	230	1	C	CP655	213,05
800	600	300	1	C	CP656	384,87

### IP66 montaje en superficie

- Fabricadas en poliéster
- Resistente al fuego hasta 960°
- Grado de protección IP66
- IK10
- Color blanco RAL 7035
- Caja de doble aislamiento
- Norma EN62208
- Durabilidad mínima de 10 años en condiciones ambientales estándar
- Temperatura de trabajo: -30°, +70°C
- Puerta opaca de apertura a derecha de 180°
- Incluye kit de fijación mural



CP653



CPMA50



CP5000

### Accesorios

Descripción	Unid. emb.	Clave	Referencia	P.V.R.
Cerradura metálica con llave (suministrada con dos llaves)	1	A	CP5000	9,17
Kit para montaje de apartamiento modular	1	B	CPMA50	51,90
Placa de montaje metálica para CP651	1	C	CP651M	13,34
Placa de montaje metálica para CP652	1	C	CP652M	17,43
Placa de montaje metálica para CP653	1	C	CP653M	26,20
Placa de montaje metálica para CP654	1	C	CP654M	35,00
Placa de montaje metálica para CP655	1	C	CP655M	45,84
Placa de montaje metálica para CP656	1	C	CP656M	52,57

# Cajas modulares plásticas - IP54

## Serie ARABBA



SG-HT15

### IP54 montaje en superficie y puerta transparente

- Fabricadas en ABS aislante autoextinguible
- Puerta transparente
- Prueba de hilo incandescente: 650°
- Grado de protección IP54
- IK08
- Color blanco RAL 7032
- Aislamiento Clase II
- Tensión de trabajo: 400VAC
- Normas IEC60439-3 y EN60947-1
- Incluye chasis modular
- Apertura vertical de la puerta 90°

N° de módulos	N° de filas	Dimensiones (mm)			Unid. emb.	Clave	Referencia	P.V.R.
		Alto	Ancho	Fondo				
5	1	160	120	90	1	A	SG-HT05	10,07
8	1	155	200	95	1	A	SG-HT08	14,97
12	1	195	250	110	1	A	SG-HT12	22,72
15	1	200	310	110	1	A	SG-HT15	27,73
18	1	195	365	110	1	A	SG-HT18	33,22
24	2	280	250	110	1	A	SG-HT24	35,59

# Cajas modulares plásticas estancas - IP65

## Serie D



N8-D



N36-D

N° de módulos	N° de filas	Terminal N-T	Dimensiones (mm)			Unid. emb.	Clave	Referencia	P.V.R.
			Alto	Ancho	Fondo				
4	1	2x4	201	128	120	5	C	N4-D	20,11
8	1	2x8	201	202	120	5	C	N8-D	24,97
12	1	2x10	259	319	144	5	C	N12-D	34,87
24	2	2x13	384	319	144	5	C	N24-D	50,36
36	3	2x15	534	319	144	5	C	N36-D	56,09
48	4	2x15	712	319	144	5	C	N48-D	83,15

### Estanca IP65 montaje en superficie y puerta transparente

- Fabricadas en acrilonitrilo acrílico estireno aislante autoextinguible
- Puerta transparente
- Prueba de hilo incandescente: 650°
- Grado de protección IP65
- IK08
- Color blanco RAL 7035
- Aislamiento Clase II
- Tensión de trabajo: 400VAC y 1000VDC
- Normas IEC60670 y IEC62208
- Incluye regletas de conexión y chásis modular
- Puerta fijable a derecha o izquierda de la tapa. Apertura 180°
- Resistencia especial a ataques por productos químicos y a los rayos ultravioleta



LOCDE-M



IS30



IS3/14PE/N



TPFS



TPQS

### Accesorios

Descripción	Unid. emb.	Clave	Referencia	P.V.R.
Cerradura metálica con llave (suministrada con dos llaves)	1	C	LOCKD-M	12,05
Terminal aislado 2x15 conexiones	1	B	IS30	4,07
Terminal aislado de conexión rápida. Neutro y tierra. Conexiones 2x3 y 2x14	1	B	IS3/14PE/N	13,52
Pasacable de alta resistencia (exterior y agentes químicos). IP67 - M16	1	C	TPFS M16	0,57
Pasacable de alta resistencia (exterior y agentes químicos). IP67 - M20	1	C	TPFS M20	0,63
Pasacable de alta resistencia (exterior y agentes químicos). IP67 - M25	1	C	TPFS M25	0,81
Pasacable de alta resistencia (exterior y agentes químicos). IP67 - M32	1	C	TPFS M32	1,07
Pasacable de alta resistencia (exterior y agentes químicos). IP67 - M40	1	C	TPFS M40	2,09
Pasacable de alta resistencia (exterior y agentes químicos). IP67 - M50	1	C	TPFS M50	3,89
Pasacable sencillo de sellado rápido. IP67 - M16	1	C	TPQS M16	0,24
Pasacable sencillo de sellado rápido. IP67 - M20	1	C	TPQS M20	0,27
Pasacable sencillo de sellado rápido. IP67 - M25	1	C	TPQS M25	0,40
Pasacable sencillo de sellado rápido. IP67 - M32	1	C	TPQS M32	0,63

# Cajas de distribución IP65 plásticas

## Serie SELLA montaje en superficie con puerta



CP5107



CP5116

### Montaje en superficie con puerta

- Fabricadas en ABS aislante autoextinguible
- Grado de protección IP65
- IK10
- Color blanco RAL 7035
- Aislamiento Clase II
- Tensión de trabajo: 400VAC
- Normas EN60670-1
- Incluye chasis modular
- Incluye kit de fijación mural
- Puerta fijable a derecha o izquierda de la tapa. Apertura 180°

### Con puerta opaca

N° de módulos	N° de filas	Dimensiones (mm)			Unid. emb.	Clave	Referencia	P.V.R.
		Alto	Ancho	Fondo				
8	1	280	210	130	1	B	CP5101	39,39
18	2	330	250	130	1	A	CP5102	48,38
24	2	400	300	165	1	A	CP5103	64,04
45	3	500	350	195	1	A	CP5107	105,36
54	3	500	400	175	1	A	CP5104	100,04
60	3	600	400	200	1	B	CP5105	116,68
88	4	700	500	245	1	B	CP5106	251,96
100	4	800	600	260	1	B	CP5109	277,04

### Con puerta transparente

N° de módulos	N° de filas	Dimensiones (mm)			Unid. emb.	Clave	Referencia	P.V.R.
		Alto	Ancho	Fondo				
8	1	280	210	130	1	C	CP5111	42,38
18	2	330	250	130	1	C	CP5112	53,71
24	2	400	300	165	1	C	CP5113	65,79
45	3	500	350	195	1	C	CP5117	113,52
54	3	500	400	175	1	C	CP5114	104,81
60	3	600	400	200	1	C	CP5115	120,83
88	4	700	500	245	1	C	CP5116	260,25
100	4	800	600	260	1	C	CP5119	306,44



CP5000

### Accesorios

Descripción	Unid. emb.	Clave	Referencia	P.V.R.
Cerradura metálica con llave (suministrada con dos llaves)	1	A	CP5000	9,17

# Cofrets estancos para tomas de corriente

## Serie CP60 premontadas o preparadas para montaje



CP6032



CP6021

Con tomas incluidas - IP54

N° de mód.	Tipo de tomas de corriente	Dimensiones (mm)			Unid. emb.	Clave	Referencia	P.V.R.
		Alto	Ancho	Fondo				
6	1x3P+T 16A/380V y 2x2P schuko 16A/220V	240	130	105	1	A	CP6020	27,75
	1x3P+N+T 16A/380V y 2x2P schuko 16A/220V	240	130	105	1	A	CP6021	28,67
	1x3P+N+T 32A/380V y 2x2P schuko 16A/220V	240	130	105	1	B	CP6031	33,20
11	2x3P+N+T 16A/380V y 2x2P schuko 16A/220V	300	230	115	1	A	CP6032	52,04
	2x3P+N+T 32A/380V y 2x2P schuko 16A/220V	300	230	115	1	B	CP6033	59,97
	2x3P+N+T 16A/380V y 4x2P schuko 16A/220V	300	230	115	1	A	CP6034	62,24
	2x3P+N+T 32A/380V y 4x2P schuko 16A/220V	300	230	115	1	C	CP6035	66,77
13	3x3P+N+T 16A/380V y 3x2P schuko 16A/220V	330	506	150	1	C	CP6071	123,08
	3x3P+N+T 16A/380V y 3x2P+T 16A/220V	330	506	150	1	C	CP6072	129,88
	6x3P+N+T 16A/380V	330	506	150	1	C	CP6073	136,68



CP6012



CP6011

Para montaje de tomas (no incluidas)- IP54

N° de módulos	Dimensiones (mm)			Unid. emb.	Clave	Referencia	P.V.R.
	Alto	Ancho	Fondo				
6	240	130	105	1	A	CP6004	8,70
	360	180	115	1	B	CP6005	16,25
	350	130	105	1	C	CP6011	18,86
	460	130	105	1	C	CP6012	21,30
11	300	230	115	1	A	CP6006	19,60

Para montaje de tomas (no incluidas)- estanco IP65

N° de módulos	Dimensiones (mm)			Unid. emb.	Clave	Referencia	P.V.R.
	Alto	Ancho	Fondo				
12	360	200	130	1	C	CP6008	48,53
13	506	330	150	1	B	CP6007	76,40
32	685	330	150	1	A	CP6009	107,05



CP6009



CP6007

### Cofrets para tomas de corriente

- Fabricadas en ABS aislante autoextinguible
- Puerta transparente
- Prueba de hilo incandescente: 650°
- Grado de protección IP54 y IP65
- IK10
- Color blanco RAL 7035
- Aislamiento Clase II
- Tensión de trabajo: 400VAC
- Normas EN60529
- Incluye chasis modular
- Apertura vertical de la puerta 90°



# Cajas de distribución IP54 metálicas

## Serie SARENE montaje en superficie



SG-T3415

N° de módulos	N° de filas	Dimensiones (mm)			Unid. emb.	Clave	Referencia	P.V.R.
		Alto	Ancho	Fondo				
20	2	400	300	150	1	B	SG-T3415	81,97
30	2	500	400	150	1	B	SG-T4515	123,86
42	3	600	400	150	1	A	SG-T4615	138,59
56	3	600	500	200	1	B	SG-T5620	171,88
80	4	700	500	200	1	A	SG-T5720	202,71
92	4	700	600	200	1	C	SG-T6720	228,70
100	4	800	600	200	1	B	SG-T6820	294,35
180	5	1000	800	300	1	B	SG-T81030	528,19

### IP54 montaje en superficie

- Fabricadas en acero 1,5 y 2mm en cuerpo
- Puertas: opaca en acero 1,2 y 1,5mm
- Grado de protección IP54
- IK10
- Color blanco RAL 7035
- Normas IEC60529, EN61000-6-3 y EN61000-6-1
- Incluye chásis modular
- Puerta de apertura a derecha de 130°
- Cerradura en un punto con dos llaves
- Toma de tierra en cuerpo y puerta



SGMKY



SG-FOWALL

### Accesorios

Descripción	Unid. emb.	Clave	Referencia	P.V.R.
Cerradura metálica con llave (se suministra con 2)	1	A	SGMKY	6,48
Kit para fijación mural	1	A	SG-FOWALL	5,50

# Armarios componibles de distribución modular

## Serie ALBA. Montaje en superficie o pavimento. Hasta 630A. IP30

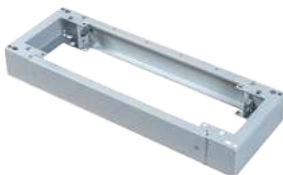


ALB/196-PN

ALB/191-PN

### Montaje en superficie o pavimento

- Fabricados en acero galvanizado
- Puerta plena
- Grado de protección IP30
- IK08
- Color blanco RAL 9003
- Tensión de trabajo: 400VAC
- Normas UNE-EN-60950-1 y UNE-EN-50102
- Totalmente desmontable (techo, suelo y laterales)
- Trasera con 4 puntos de fijación a pared
- Puerta fijable a ambos lados con apertura 180°
- Chásis con sistema modular pivotante para facilitar la manipulación en obra
- Techo y base con tapas para acceso de cables
- Toma de tierra en cuerpo y puerta



ALB/ZOC-6



ALB/PS6/300



ALB/TR10-3

### Armario sin pasillo lateral

N° mód. 50mm	N° de mód.	N° de filas	Dimensiones (mm)				Unid. emb.	Clave	Referencia	P.V.R.
			Alto	Alto útil	Ancho	Fondo				
18	144	6	1050	900	650	250	1	B	ALB/106-PN	557,29
24	192	8	1350	1200	650	250	1	B	ALB/136-PN	707,10
30	240	10	1650	1500	650	250	1	B	ALB/166-PN	922,83
36	288	12	1950	1800	650	250	1	B	ALB/196-PN	1.050,66
18	240	6	1050	900	1000	250	1	B	ALB/100-PN	865,82
24	320	8	1350	1200	1000	250	1	B	ALB/130-PN	1.154,40
30	400	10	1650	1500	1000	250	1	B	ALB/160-PN	1.442,98
36	480	12	1950	1800	1000	250	1	B	ALB/190-PN	1.662,89

### Armario con pasillo lateral

N° mód. 50mm	N° de mód. armario	N° de pasillo	N° de filas	Dimensiones (mm)				Unid. emb.	Clave	Referencia	P.V.R.
				Alto	Alto útil	Ancho	Fondo				
18	144	66	6	1050	900	1000	250	1	B	ALB/101-PN	865,82
24	192	88	8	1350	1200	1000	250	1	B	ALB/131-PN	1.140,67
30	240	110	10	1650	1500	1000	250	1	B	ALB/161-PN	1.442,98
36	288	132	12	1950	1800	1000	250	1	B	ALB/191-PN	1.635,42

### Zócalos con tapa frontal

Dimensiones (mm)		Unid. emb.	Clave	Referencia	P.V.R.
Alto	Ancho				
650	150	1	B	ALB/ZOC-6	99,36
1000	150	1	B	ALB/ZOC-10	134,08

### Placas de montaje interiores

Dimensiones (mm)		N° módulos de altura 50 mm	Unid. emb.	Clave	Referencia	P.V.R.
Alto	Ancho					
200	350	4	1	B	ALB/PS3/200	41,00
300	350	6	1	B	ALB/PS3/300	47,03
200	650	4	1	B	ALB/PS6/200	43,47
300	650	6	1	B	ALB/PS6/300	50,18
450	650	9	1	B	ALB/PS6/450	54,19
550	650	11	1	B	ALB/PS6/550	58,09
200	1000	4	1	B	ALB/PS10/200	53,28
300	1000	6	1	B	ALB/PS10/300	57,59
450	1000	9	1	B	ALB/PS10/450	61,53
550	1000	11	1	B	ALB/PS10/550	65,56

### Placas modulares

Dimensiones (mm)		N° de módulos	Unid. emb.	Clave	Referencia	P.V.R.
Alto	Ancho					
150	300	11	1	B	ALB/TR3-3	20,48
200	300	11	1	B	ALB/TR3-4	24,22
150	650	22	1	B	ALB/TR6-3	21,62
200	650	22	1	B	ALB/TR6-4	25,17
150	1000	40	1	B	ALB/TR10-3	23,60
200	1000	40	1	B	ALB/TR10-4	27,54

# Armarios componibles de distribución modular

## Serie ALBA. Montaje en superficie o pavimento. Hasta 630A. IP30



ALB/TP10-3

### Placas frontales ciegas

Dimens. (mm)		Unid. emb.	Referencia	P.V.R.	Clave	Dimens. (mm)		Unid. emb.	Referencia	P.V.R.
Alto	Ancho					Alto	Ancho			
50	300	1	ALB/TP3-1	13,29	B	250	650	1	ALB/TP6-5	29,29
100	300	1	ALB/TP3-2	16,74	B	300	650	1	ALB/TP6-6	33,13
150	300	1	ALB/TP3-3	20,48	B	400	650	1	ALB/TP6-8	37,43
200	300	1	ALB/TP3-4	23,94	B	550	650	1	ALB/TP6-11	41,91
250	300	1	ALB/TP3-5	27,67	B	50	1000	1	ALB/TP10-1	14,89
300	300	1	ALB/TP3-6	31,41	B	100	1000	1	ALB/TP10-2	18,54
400	300	1	ALB/TP3-8	35,23	B	150	1000	1	ALB/TP10-3	22,48
550	300	1	ALB/TP3-11	39,70	B	200	1000	1	ALB/TP10-4	26,69
50	650	1	ALB/TP6-1	13,95	B	250	1000	1	ALB/TP10-5	29,79
100	650	1	ALB/TP6-2	17,50	B	300	1000	1	ALB/TP10-6	34,28
150	650	1	ALB/TP6-3	21,62	B	400	1000	1	ALB/TP10-8	38,50
200	650	1	ALB/TP6-4	25,46	B	550	1000	1	ALB/TP10-11	43,84



ALB/TPSV6-11

### Placas frontales y soportes interiores para interruptores en caja moldeada

Dimensiones (mm)		Montaje de interruptor	Mód. de 50mm	Tipo de interruptor	Unid. emb.	Clave	Referencia	P.V.R.
Alto	Ancho							
300	350	Vertical	6	SGM3S-160/250	1	B	ALB/TPSV3-6	56,23
450	350	Vertical	9	SGM3S-400	1	B	ALB/TPSV3-9	62,44
550	350	Vertical	11	SGM3S-630	1	B	ALB/TPSV3-11	90,92
250	650	Vertical	5	3 x SGM3S-160	1	B	ALB/TPSV6-5	59,72
300	650	Vertical	6	2 x SGM3S-250	1	B	ALB/TPSV6-6	66,11
450	650	Vertical	9	2 x SGM3S-400	1	B	ALB/TPSV6-9	74,30
550	650	Vertical	11	SGM3S-630	1	B	ALB/TPSV6-11	105,89
250	1000	Vertical	5	5 x SGM3S-160	1	B	ALB/TPSV10-5	68,01
300	1000	Vertical	6	4 x SGM3S-250	1	B	ALB/TPSV10-6	75,43
450	1000	Vertical	9	4 x SGM3S-400	1	B	ALB/TPSV10-9	87,92
550	1000	Vertical	11	2 x SGM3S-630	1	B	ALB/TPSV10-11	122,65
250	650	Horizontal	5	SGM3S-250	1	B	ALB/TPSH6-5	56,92
300	650	Horizontal	6	SGM3S-400/630	1	B	ALB/TPSH6-6	66,39
250	1000	Horizontal	5	SGM3S-250	1	B	ALB/TPSH10-5	77,56
300	1000	Horizontal	6	SGM3S-400/630	1	B	ALB/TPSH10-6	85,54



ALB/SA-6



ALB/SA-6R

### Kit carril DIN + soporte fijación

Dimensiones (mm)		Nº de polos	Tipo de soporte	Unid. emb.	Clave	Referencia	P.V.R.
Ancho							
300		11	fijo	1	B	ALB/SA-3	18,83
			regulable	1	B	ALB/SA-3R	19,95
650		24	fijo	1	B	ALB/SA-6	22,11
			regulable	1	B	ALB/SA-6R	23,24
1000		40	fijo	1	B	ALB/SA-10	26,52
			regulable	1	B	ALB/SA-10R	27,65



ALB/SA-6



ALB/SA-6R

### Soporte tipo "U" horizontal

Dimensiones (mm)		Tipo de soporte	Unid. emb.	Clave	Referencia	P.V.R.
Ancho						
300		fijo	1	B	ALB/SEC-3	8,82
		regulable	1	B	ALB/SEC-3R	24,83
650		fijo	1	B	ALB/SEC-6	9,80
		regulable	1	B	ALB/SEC-6R	26,93
1000		fijo	1	B	ALB/SEC-10	11,33
		regulable	1	B	ALB/SEC-10R	28,75

# Armarios componibles de distribución modular

## Serie CPD montaje en superficie o pavimento. Con reserva 200mm. Hasta 630A. IP54



CPD6012020

N° de módulos	N° de filas	Dimensiones (mm)			Unid. emb.	Clave	Referencia	P.V.R.
		Alto	Ancho	Fondo				
30	2	475	400	150	1	B	CPD405015	162,39
45	3	625	400	150	1	B	CPD406515	193,74
34	2	475	450	150	1	B	CPD455015	180,65
51	3	625	450	150	1	B	CPD456515	212,25
48	2	600	600	200	1	B	CPD606020	273,72
72	3	750	600	200	1	B	CPD607520	328,09
96	4	900	600	200	1	B	CPD609020	376,66
120	5	1050	600	200	1	B	CPD6010520	423,35
144	6	1200	600	200	1	B	CPD6012020	482,95
192	8	1500	600	200	1	B	CPD6015020	585,72
240	10	1800	600	200	1	B	CPD6018020	692,08

### Montaje en superficie o pavimento

- Fabricadas en acero galvanizado para cuerpo y guías Din
- Puertas: transparente en cristal templado 4mm
- Grado de protección IP54
- IK10
- Color blanco RAL 7035
- Tensión de trabajo: 400VAC
- Normas IEC62208
- Incluye placas modulares
- Incluye espacio adicional con tapa de 200mm
- Puerta fijable a derecha o izquierda de la tapa con apertura 180°
- Cerradura en un punto con dos llaves
- Techo y base pretroquelados
- Toma de tierra en cuerpo y puerta
- Accesorios comunes en página 34

# Armarios componibles de distribución modular

## Serie CPD-1 montaje en superficie o pavimento. Hasta 630A. IP54



CPD6012020-1

N° de módulos	N° de filas	Dimensiones (mm)			Unid. emb.	Clave	Referencia	P.V.R.
		Alto	Ancho	Fondo				
45	3	475	400	150	1	B	CPD405015-1	161,29
60	4	625	400	150	1	B	CPD406515-1	193,56
51	3	475	450	150	1	B	CPD455015-1	180,29
68	4	625	450	150	1	B	CPD456515-1	211,73
72	3	600	600	200	1	B	CPD606020-1	265,19
96	4	750	600	200	1	B	CPD607520-1	319,10
120	5	900	600	200	1	B	CPD609020-1	365,68
144	6	1050	600	200	1	B	CPD6010520-1	412,25
168	7	1200	600	200	1	B	CPD6012020-1	468,38
216	9	1500	600	200	1	B	CPD6015020-1	567,54
264	11	1800	600	200	1	B	CPD6018020-1	670,30

### Montaje en superficie o pavimento

- Fabricadas en acero galvanizado para cuerpo y guías Din
- Puertas: transparente en cristal templado 4mm
- Grado de protección IP54
- IK10
- Color blanco RAL 7035
- Tensión de trabajo: 400VAC
- Normas IEC62208
- Incluye chasis placas modulares
- Puerta fijable a derecha o izquierda de la tapa con apertura 180°
- Cerradura en un punto con dos llaves
- Techo y base pretroquelados
- Toma de tierra en cuerpo y puerta
- Accesorios comunes en página 34

# Armarios para automatización industrial

## Serie CPD-M montaje en superficie o pavimento. Hasta 630A. IP55



CPD6012020-M

Dimensiones (mm)			Unid. emb.	Clave	Referencia	P.V.R.
Alto	Ancho	Fondo				
475	400	150	1	B	CPD405015-M	146,60
625	400	150	1	B	CPD406515-M	169,50
475	450	150	1	B	CPD455015-M	158,29
625	450	150	1	B	CPD456515-M	190,05
600	600	200	1	B	CPD606020-M	204,35
750	600	200	1	B	CPD607520-M	252,66
900	600	200	1	B	CPD609020-M	272,72
1050	600	200	1	B	CPD6010520-M	305,36
1200	600	200	1	B	CPD6012020-M	347,38
1500	600	200	1	B	CPD6015020-M	412,15
1800	600	200	1	B	CPD6018020-M	477,84

### Montaje en superficie o pavimento

- Fabricadas en acero galvanizado
- Puertas: transparente en cristal templado 4mm
- Grado de protección IP55
- IK10
- Color blanco RAL 7035
- Tensión de trabajo: 400VAC
- Normas IEC62208
- Incluye placa de montaje
- Puerta fijable a derecha o izquierda de la tapa con apertura 180°
- Cerradura en un punto con dos llaves
- Techo y base pretroquelados
- Toma de tierra en cuerpo y puerta



CPD606045



CPD606024



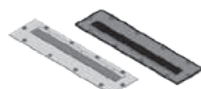
CPD606034



CPD606044



CPD606035M



CPD606046



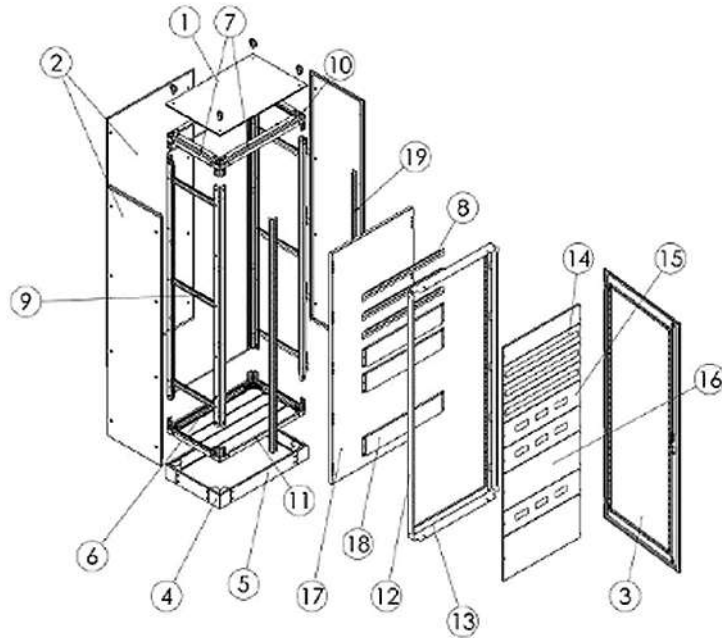
CP12012

### Accesorios comunes series CPD, CPD-1 y CPD-M

Descripción	Unid. emb.	Clave	Referencia	P.V.R.
Cerradura metálica con llave (se suministra con 2) para series CPD	1	B	CPD606045	15,36
Kit de aparamenta modular 24M Din para series CPD. Altura: 150mm	1	B	CPD606024	24,87
Kit de aparamenta modular 24M Din para series CPD. Altura: 200mm	1	B	CPD606025	28,14
Kit de tapas ciegas para series CPD. Altura: 150mm	1	B	CPD606034	16,34
Kit de tapas ciegas para series CPD. Altura: 200mm	1	B	CPD606035	16,52
Placa de montaje para CP606034	1	B	CPD606034M	29,96
Placa de montaje para CP606035	1	B	CPD606035M	30,06
Zócalo de basa para instalación en pavimento de envoltentes CPD	1	B	CPD606044	34,80
Tapa de entrada pasacables con peines de escobilla para series CPD	1	B	CPD606046	16,50
Bloque conector de 12 conexiones para series CPD	1	B	CP12011	23,10
Bloque conector de 18 conexiones para series CPD	1	B	CP12012	31,79

# Armarios para automatización metálicos asociables

## Serie CROCI montaje en pavimento. Hasta 4000A



### Armario de acero formado por:

- Estructura
- Puerta opaca
- Zócalo
- Tapa ciega superior
- Color blanco RAL 7035
- Norma IEC62208
- IK10

### Piezas incluidas en cada envoltente:

- |  |   |
|--|---|
| ① Tapa ciega superior                      | ⑦ Pilares horizontales (1 set)  |
| ③ Puerta opaca frontal                     | ⑨ Refuerzo lateral de pilares verticales (6 piezas hasta 1800mm, 8 en adelante) |
| ④ Esquinas para base de armario (4 piezas) | ⑩ Cuñas de unión de pilares verticales y horizontales (1 set)                   |
| ⑤ Zócalo de base de armario (1 set)        | ⑪ Placa inferior (1 pieza)  |
| ⑥ Pilares verticales (1 set)               |   |



### Composición de la envoltente y sus opciones

- |   |   |
|---|---|
| ① Tapa ciega superior                                 | ⑪ Placa inferior (bandeja)                                      |
| ② Puerta lateral y trasera                            | ⑫ Perfiles verticales para montaje de placas ciegas y modulares |
| ③ Puerta opaca frontal                                | ⑬ Armadura horizontal para montaje de placas ciegas y modulares |
| ④ Esquinas para base de armario                       | ⑭ Placa modular   |
| ⑤ Zócalo de base de armario                           | ⑮ Placa para interruptor caja moldeada                          |
| ⑥ Pilares verticales                                  | ⑯ Placa ciega   |
| ⑦ Pilares horizontales                                | ⑰ Placa de montaje completa con juego de perfiles               |
| ⑧ Carril DIN o de caja moldeada                       | ⑱ Placa de montaje  |
| ⑨ Refuerzo lateral de pilares verticales              | ⑲ Armadura vertical para fijación de perfiles de montaje        |
| ⑩ Cuñas de unión de pilares verticales y horizontales |   |

# Armarios para automatización metálicos asociables

## Serie CROCI montaje en pavimento. Hasta 4000A



SET-D-FI6214

SET-D-FH6214

Armarios en chapa de acero

Dimensiones (mm)				Grado de protección	Unid. emb.	Clave	Referencia	P.V.R.
Alto	Alto útil	Ancho	Fondo					
2100	1850	600	400	IP41	1	B	SET-D-FI6214	771,76
				IP55	1	B	SET-D-FH6214	837,67



SET-D-SP4210

SET-D-TS6185

Puertas laterales <sup>②</sup>

Dimensiones (mm)		Grado de protección	Unid. emb.	Clave	Referencia	P.V.R.
Alto	Ancho					
2100	400	IP41	1	B	SET-D-SP4210	63,18
		IP55	1	B	SET-D-SPSH4210	86,97



SET-D-TS6025

Placas de montaje <sup>⑰</sup> <sup>⑱</sup>

Dimensiones (mm)		Unid. emb.	Clave	Referencia	P.V.R.
Alto	Ancho				
150	600	1	B	SET-D-TS6015	7,63
200	600	1	B	SET-D-TS6020	8,84
250	600	1	B	SET-D-TS6025	10,33
500	600	1	B	SET-D-TS6050	16,94
750	600	1	B	SET-D-TS6075	23,25
1850	600	1	B	SET-D-TS6185	86,47



SET-D-OB6150

Placas ciegas <sup>⑰</sup>

Dimensiones (mm)		Unid. emb.	Clave	Referencia	P.V.R.
Alto	Ancho				
150	600	1	B	SET-D-OB6150	6,48
200	600	1	B	SET-D-OB6200	7,69
250	600	1	B	SET-D-OB6250	9,47
300	600	1	B	SET-D-OB6300	10,96
400	600	1	B	SET-D-OB6400	13,66
500	600	1	B	SET-D-OB6500	16,36



SET-D-OW6150

Placas modulares <sup>⑰</sup>

Dimensiones (mm)		Nº de módulos	Unid. emb.	Clave	Referencia	P.V.R.
Alto	Ancho					
150	600	22	1	B	SET-D-OW6150	6,77
200	600	22	1	B	SET-D-OW6200	8,26



# Armarios para automatización metálicos asociables

## Serie CROCI montaje en pavimento. Hasta 4000A



Perfiles verticales para montaje de placas ciegas y modulares <sup>(12)</sup>

Dimensiones (mm)		Unid. emb.	Clave	Referencia	P.V.R.
Alto					
150		1	B	SET-D-LC0015	3,02
200		1	B	SET-D-LC0025	4,26
250		1	B	SET-D-LC0035	4,94
500		1	B	SET-D-LC0050	6,80
750		1	B	SET-D-LC0075	10,49
1850		1	B	SET-D-LC0185	23,06

Accesorios adicionales serie CROCI

Descripción	Unid. emb.	Clave	Referencia	P.V.R.
Kit de asociación horizontal de 2 armarios	1	B	SET-D-JK0000	20,00
Kit de armadura vertical para fijación de perfiles de montaje, 2100mm (2 piezas) <sup>(19)</sup>	1	B	SET-D-0V0210	27,61
Soporte para la instalación de carril DIN (no incluido), 600mm <sup>(8)</sup>	1	B	SET-D-RC6000	2,93
Carril para fijación de interruptor en caja moldeada, 600mm <sup>(8)</sup>	1	B	SET-D-MC6000	12,67
Refuerzo lateral de pilares verticales, 400mm (2 piezas) <sup>(9)</sup>	1	B	SET-D-RS4000	3,48
Kit de armadura horizontal para montaje de bandejas (2 piezas) <sup>(13)</sup>	1	B	SET-D-0H0600	9,77
Bandeja (placa inferior) 600x100mm <sup>(11)</sup>	1	B	SET-D-DC6010	3,85
Placa de fijación conjunto interruptor bastidor abierto Masterpack	1	B	SET-D-ACB6000	25,66



SET-D-0V0210



SET-D-RC6000



SET-D-MC6000



SET-D-RS4000



SET-D-0H0600



SET-D-DC6010



SET-D-ACB6000

# Accesorios para la gestión térmica de armarios

## Rejillas y ventiladores con filtro



860209



860218

### Rejillas de ventilación con filtro IP54

- Fabricadas en ABS aislante autoextinguible
- Grado de protección IP54
- Color blanco RAL 7035

Medida marco (mm)			Medida mecanizado (mm)		Unid. emb.	Clave	Referencia	P.V.R.
Alto	Ancho	Fondo	Alto	Ancho				
150	150	24	125	125	1	A	860209	4,84
250	250	35	223	223	1	A	860215	12,35
320	320	24	291	291	1	B	860218	19,58



861159

### Ventiladores con filtro IP54

- Fabricadas en ABS aislante autoextinguible
- Grado de protección IP54
- Color blanco RAL 7035

#### Tensión 230VAC

Medida marco (mm)			Mecanizado (mm)		Caudal (m <sup>3</sup> /h)	Pot. (W)	Unid. emb.	Clave	Referencia	P.V.R.
Alto	Ancho	Fondo	Alto	Ancho						
150	150	38	125	125	76	22	1	A	861159	25,42
250	250	55	223	223	176	64	1	B	861174	51,00
320	320	60	291	291	460	95	1	B	861178	106,68

#### Tensión 415VAC

Medida marco (mm)			Mecanizado (mm)		Caudal (m <sup>3</sup> /h)	Pot. (W)	Unid. emb.	Clave	Referencia	P.V.R.
Alto	Ancho	Fondo	Alto	Ancho						
150	150	38	125	125	100	22	1	C	861235	25,58
250	250	55	223	223	310	64	1	C	861249	66,29
320	320	60	291	291	420	95	1	C	861253	111,01

#### Tensión 24VDC

Medida marco (mm)			Mecanizado (mm)		Caudal (m <sup>3</sup> /h)	Pot. (W)	Unid. emb.	Clave	Referencia	P.V.R.
Alto	Ancho	Fondo	Alto	Ancho						
150	150	38	125	125	98	22	1	C	861218	28,44
250	250	55	223	223	380	64	1	C	861225	164,04

#### Tensión 12VDC

Medida marco (mm)			Mecanizado (mm)		Caudal (m <sup>3</sup> /h)	Pot. (W)	Unid. emb.	Clave	Referencia	P.V.R.
Alto	Ancho	Fondo	Alto	Ancho						
150	150	38	125	125	98	22	1	C	861229	19,20



861126

### Filtros de recambio

Para medida de marco (mm)				Unid. emb.	Clave	Referencia	P.V.R.
Alto	Ancho						
150	150			1	B	861124	1,53
250	250			1	B	861126	2,38
320	320			1	B	861127	3,15

# Accesorios para la gestión térmica de armarios

## Rejillas y ventiladores sin filtro



8038HA2B



22580HA2BC

### Ventiladores

- Marco de aluminio
- Color negro
- Rejilla no incluida

Tensión 230VAC <sup>(1)</sup>

Medida marco (mm)			Tipo de impulsor	Caudal (m³/h)	Pot. (W)	Unid. emb.	Clave	Referencia	P.V.R.
Alto	Ancho	Fondo							
80	80	38	PBT termoplástico	36	14	1	A	8038HA2B	13,75
120	120	38	PBT termoplástico	122	21	1	B	12038HA2BS	15,12
225	225	80	hierro	1000	80	1	C	22580HA2BC	94,41

(1) Otras tensiones bajo demanda. Rogamos consultar.



861134

### Rejillas para ventiladores

- Material plástico
- Color negro

Para medida de ventilador (mm)		Unid. emb.	Clave	Referencia	P.V.R.
Alto	Ancho				
80	80	1	A	861133	0,88
120	120	1	B	861134	1,07
225	225	1	C	861138	4,54

# Accesorios para la gestión térmica de armarios

## Termostatos



860001

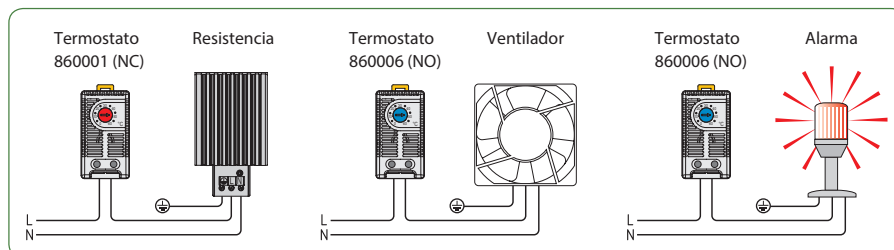
860006

### Termostatos

- Rango de temperatura: 0÷60°C
- Tipo de sensor: bimetálico
- Capacidad de contacto: 10A 250VAC
- Montaje: carril DIN

Aplicación	Tipo de contacto	Unid. emb.	Clave	Referencia	P.V.R.
Control de un ventilador o una alarma	NA	1	A	860001	6,43
Control de una resistencia calefactora o una alarma	NC	1	A	860006	6,43

### Ejemplos de conexión



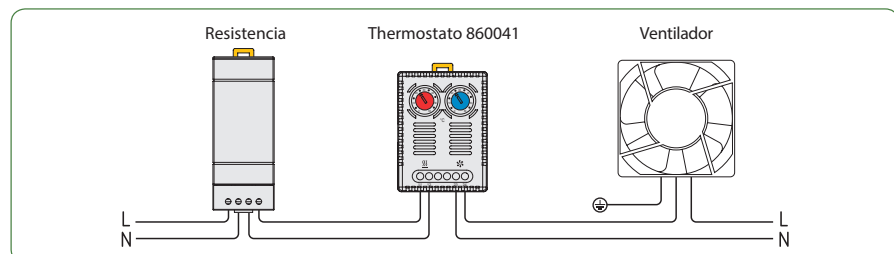
860041

### Termostato doble

- Rango de temperatura: 0÷60°C
- Tipo de sensor: bimetálico
- Capacidad de contacto: 10A 250VAC
- Montaje: carril DIN

Aplicación	Tipo de contacto	Unid. emb.	Clave	Referencia	P.V.R.
Control doble de resistencia calefactora y ventilador	NA+NC	1	A	860041	12,68

### Ejemplos de conexión



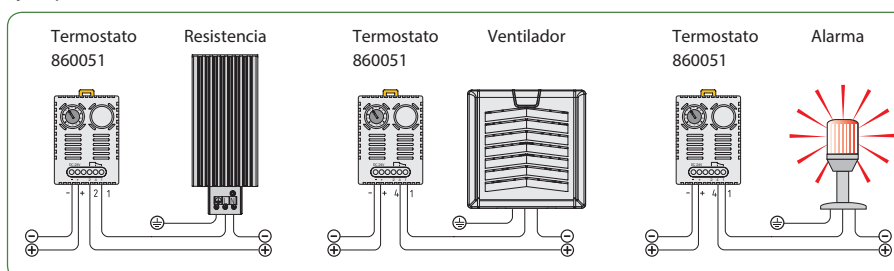
860051

### Termostato electrónico para equipos a 24VDC

- Rango de temperatura: 0÷60°C
- Tipo de sensor: PTC
- Capacidad de contacto: 16A 28VDC
- Montaje: carril DIN

Aplicación	Tipo de contacto	Unid. emb.	Clave	Referencia	P.V.R.
Control doble de resistencia calefactora y ventilador	NAC	1	C	860051	12,68

### Ejemplos de conexión



# Accesorios para la gestión térmica de armarios

## Higrómetro y módulos de transmisión



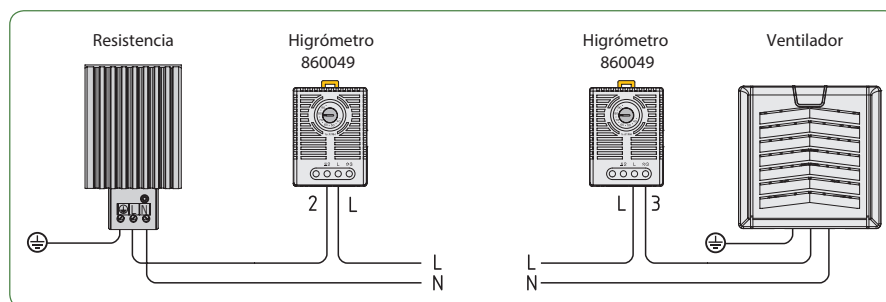
860049

### Higrómetro

- Rango de humedad: 35÷95% HR
- Capacidad mínima de contacto: 100mA 20AC/DC
- Capacidad máxima de contacto: 5A 250VAC
- Montaje: carril DIN

Aplicación	Tipo de contacto	Unid. emb.	Clave	Referencia	P.V.R.
Control de una resistencia calefactorsa o ventilador	NAC	1	B	860049	27,86

### Ejemplos de conexión



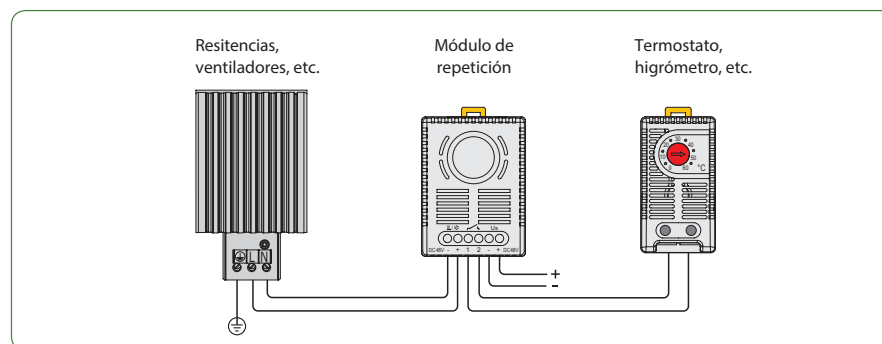
860047

### Módulo de transmisión de señal para activar equipos en VDC

- Tipo de contacto: semiconductor
- Máxima corriente de entrada: 16A DC
- Número de maniobras: 100.000
- Montaje: carril DIN

Aplicación	Tensión (VDC)	Tipo de contacto	Unid. emb.	Clave	Referencia	P.V.R.
Control remoto de resistencia o ventilador en corriente continua	24	NA	1	C	860047	27,00

### Ejemplos de conexión



# Accesorios para la gestión térmica de armarios

## Resistencias



860220

### Mini-resistencias

- Tensión: 120÷260V AC/DC- 50/60Hz
- Temperatura de trabajo:-40÷70°C
- Fabricado en aluminio anodizado
- Grado de protección: IP54
- Montaje: carril DIN

Potencia (W)	Dimensiones (mm)			Unid. emb.	Clave	Referencia	P.V.R.
	Alto	Ancho	Fondo				
10	50	29,5	45	1	C	860220	15,63
30	75	29,5	45	1	B	860222	16,94



860294

### Resistencias

- Tensión: 120÷260V AC/DC- 50/60Hz
- Temperatura de trabajo:-45÷70°C
- Calefactor: resistencia PTC con limitador
- Fabricado en extrusión de aluminio anodizado
- Grado de protección: IP20
- Montaje: carril DIN

Potencia (W)	Dimensiones (mm)			Unid. emb.	Clave	Referencia	P.V.R.
	Alto	Ancho	Fondo				
50	112	61	54	1	B	860291	22,40
100	172	61	64	1	B	860294	30,56
150	252	61	64	1	B	860295	35,70



860273

### Resistencias aisladas

- Tensión: 120÷260V AC/DC- 50/60Hz
- Temperatura de trabajo:-45÷70°C
- Temperatura en superficie: <80°C (excepto en rejilla de protección)
- Calefactor: resistencia PTC con limitador
- Fabricado en plástico negro conforme UL94 V-0
- Grado de protección: IP20 / doble aislamiento
- Montaje: carril DIN

Potencia (W)	Dimensiones (mm)			Unid. emb.	Clave	Referencia	P.V.R.
	Alto	Ancho	Fondo				
50	110	60	90	1	B	860071	31,28
100	150	60	90	1	B	860072	35,32
150	150	60	90	1	B	860073	41,95

# Accesorios para la gestión térmica de armarios

## Resistencias con ventilación



860241

### Resistencias con ventilador

- Tensión: 120 y 230V AC
- Temperatura de trabajo: -45÷70°C
- Temperatura en superficie: <70°C
- Caudal: 45m³/h
- Calefactor: resistencia PTC con limitador
- Fabricado en extrusión de aluminio anodizado
- Grado de protección: IP20
- Montaje: carril DIN

Potencia (W)	Dimensiones (mm)			Unid. emb.	Clave	Referencia	P.V.R.
	Alto	Ancho	Fondo				
150	241	65	65	1	B	860241	108,55
250	241	65	65	1	C	860242	110,83
300	281	65	65	1	C	860243	112,06
400	281	65	65	1	C	860244	121,81



860294

### Resistencias con ventilador

- Tensión: 120 y 230V AC
- Temperatura de trabajo: -45÷70°C
- Temperatura en superficie: <70°C
- Caudal: 45m³/h
- Calefactor: resistencia PTC con limitador
- Fabricado en extrusión de aluminio anodizado
- Grado de protección: IP20
- Montaje: carril DIN

Potencia (W)	Dimensiones (mm)			Unid. emb.	Clave	Referencia	P.V.R.
	Alto	Ancho	Fondo				
750	90	108	124	1	C	860318	215,83
1000	90	108	165	1	C	860320	228,45
1500	90	108	165	1	C	860322	253,70



860356

### Resistencias plana con ventilador

- Tensión: 230VAC - 50/60Hz
- Temperatura de trabajo: -45÷70°C
- Calefactor: fabricado en aluminio
- Grado de protección: IP20
- Montaje: carril DIN

Potencia (W)	Dimensiones (mm)			Unid. emb.	Clave	Referencia	P.V.R.
	Alto	Ancho	Fondo				
100	112	80	22	1	B	860356	71,15
200	151	119	22	1	C	860358	97,66
400	151	119	22	1	C	860360	110,35

# Accesorios para la gestión térmica de armarios

## Resistencias aisladas con ventilador



860093

Potencia (W)	Dimensiones (mm)			Unid. emb.	Clave	Referencia	P.V.R.
	Alto	Ancho	Fondo				
150	75	65	90	1	C	860092	97,57
250	90	85	111	1	C	860093	101,77
400	90	85	111	1	C	860094	115,02

### Resistencias aisladas con ventilador

- Tensión: 230VAC- 50/60Hz
- Temperatura de trabajo: -45÷70°C
- Temperatura en superficie: <65°C (excepto en rejilla de protección, añadir +20°C)
- Caudal: 45m³/h
- Calefactor: resistencia PTC con limitador
- Fabricado en plástico negro conforme UL94 V-0
- Grado de protección: IP20 / doble aislamiento
- Montaje: carril DIN



860146

Potencia (W)	Dimensiones (mm)			Unid. emb.	Clave	Referencia	P.V.R.
	Alto	Ancho	Fondo				
200	94	127	166	1	C	860146	155,20
500	94	127	166	1	C	860149	187,00
1200	94	127	166	1	C	860251	260,00

### Resistencias aisladas con ventilador y termostato

- Tensión: 230VAC- 50/60Hz
- Temperatura de trabajo: -45÷70°C
- Termostato: 0÷60°C
- Caudal: 150m³/h
- Calefactor: resistencia PTC con limitador
- Fabricado en plástico negro conforme UL94 V-0
- Grado de protección: IP20 / doble aislamiento
- Montaje: carril DIN



# Accesorios para la gestión térmica de armarios

## Monitor de flujo de aire



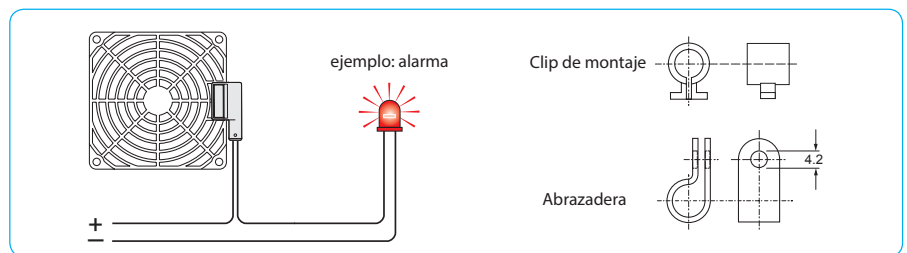
01303.1-00

Dimensiones (mm)			Tipo de contacto	Unid. emb.	Clave	Referencia	P.V.R.
Alto	Ancho	Fondo					
80	88	10.5	NC	1	C	01301.0-00	24,82
			NA	1	C	01301.1-00	24,82
92	92	10	NC	1	C	01302.0-00	24,89
			NA	1	C	01302.1-00	24,82
120	120	10	NC	1	B	01303.0-00	24,90
			NA	1	B	01303.1-00	24,97

### Medidor de flujo de aire

- Tipo de contacto: reed /magnético
- Tensión máxima de conexión NC: 240V AC/DC
- Tensión máxima de conexión NA: 60V DC
- Intensidad máxima de conexión NC: 500mA DC
- Intensidad máxima de conexión NA: 170mA DC
- Potencia máxima de conexión: 10W
- Máxima velocidad del aire: 50m/s
- Temperatura de trabajo: -20÷80°C
- Fabricado en plástico negro conforme UL94 HB
- Grado de protección: IP20
- Montaje: carril DIN
- Aplicación: indicado para detectar pérdidas de movimiento en ventilación, obstrucción de filtros, dirección incorrecta de ventilación, etc.

### Ejemplo de conexión



# Accesorios adicionales

## Lámparas LED. Portadocumentos



02540.0-00



264057

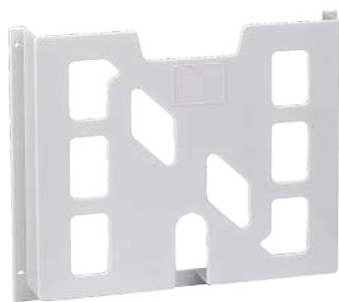
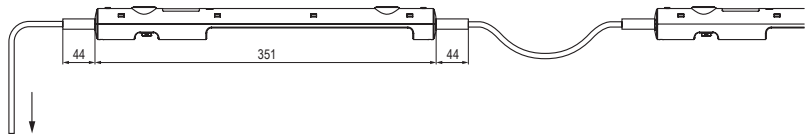
264058

### Lámparas LED para armarios con fijación magnética

- Tensión: 100÷230VAC- 50/60Hz
- Potencia máxima: 5W
- Luminosidad: 400Lm a 120°
- Tipo de lámpara: LED de 7000K
- Grado de protección: IP20 / doble aislamiento
- Montaje: fijación magnética

Descripción	Unid. emb.	Clave	Referencia	P.V.R.
Lámpara LED de fijación magnética con interruptor. IP20. 5W, 400Lm. 100-240VAC	1	A	02540.0-00	38,76
Cable de 2 metros para alimentación de la luminaria 02540.0-00 con conector hembra y extremo abierto	1	A	244356	22,60
Cable de unión de 1 metro con sus conectores para dos luminarias 02540.0-00	1	B	244358	13,30
Conector hembra para realizar cableado a medida de luminaria 02540.0-00	1	B	264057	4,10
Conector macho para realizar cableado a medida de luminaria 02540.0-00	1	B	264058	4,10

### Ejemplo de conexión



B61147

### Portadocumentos

- Material en ABS
- Color RAL 7035
- Montaje: fijación por tornillos o adhesivo

Dimensiones (mm)			Unid. emb.	Clave	Referencia	P.V.R.
Alto	Ancho	Fondo				
232	278	41	1	A	861147	10,24

# Cajas de conexión plásticas

## Serie CP10 con conos



CP1037

CP1038

Fijación de cubierta a presión- IP44

Dimensiones (mm)			Unid. emb.	Clave	Referencia	P.V.R.
Alto	Ancho	Fondo				
—	Ø 70	40	60	A	CP1036	1,02
—	Ø 85	45	40	C	CP1037	1,15
80	80	40	40	A	CP1038	1,36



CP1040

Fijación de cubierta por tornillo metálico- IP54

Dimensiones (mm)			Unid. emb.	Clave	Referencia	P.V.R.
Alto	Ancho	Fondo				
100	100	50	18	A	CP1040	2,13
120	80	50	22	B	CP1039	2,15
150	110	70	9	B	CP1051	4,17



CP1052

Fijación de cubierta por tornillo plástico- IP65 estanco

Dimensiones (mm)			Unid. emb.	Clave	Referencia	P.V.R.
Alto	Ancho	Fondo				
190	145	80	10	B	CP1052	9,23
250	200	90	12	B	CP1053	14,57
310	230	130	6	B	CP1054	22,14

### Cajas de conexión con conos

- Fabricadas en ABS aislante autoextinguible
- Prueba de hilo incandescente: 650°
- Grado de protección IP44, IP54 y IP65
- Color blanco RAL 7035
- IK10

# Cajas de conexión plásticas

## Serie CP10 sin troquelar



CP1030



CP1043



CP1063

### Cajas de conexión sin troquelar

- Fabricadas en ABS aislante autoextinguible
- Prueba de hilo incandescente: 650°
- Grado de protección IP54 y IP67
- Color blanco RAL 7035
- IK10

Fijación de cubierta por tornillo metálico- IP54

Dimensiones (mm)			Unid. emb.	Clave	Referencia	P.V.R.
Alto	Ancho	Fondo				
120	80	50	22	C	CP1029	1,95
100	100	50	18	C	CP1030	2,03
110	150	70	9	C	CP1041	4,04
230	130	85	16	C	CP1047	7,61
350	130	85	14	C	CP1048	10,52
460	130	85	8	C	CP1049	18,26

Fijación de cubierta por tornillo plástico- IP67 estanco

Dimensiones (mm)			Unid. emb.	Clave	Referencia	P.V.R.
Alto	Ancho	Fondo				
145	190	90	10	C	CP1042	8,68
200	250	90	12	C	CP1043	13,97
230	310	130	6	C	CP1044	19,90
300	400	130	6	C	CP1045	31,06

GRAN PROFUNDIDAD. Fijación de cubierta por tornillo plástico- IP67 estanco

Dimensiones (mm)			Unid. emb.	Clave	Referencia	P.V.R.
Alto	Ancho	Fondo				
145	190	140	10	C	CP1062	11,82
200	250	160	6	C	CP1063	18,60
230	310	190	6	C	CP1064	28,35

# Cajas de conexión plásticas

## Serie CP12 pretroqueladas



CP1237

Fijación de cubierta por presión- IP44

Dimensiones (mm)			Unid. emb.	Clave	Referencia	P.V.R.
Alto	Ancho	Fondo				
—	Ø 70	40	60	C	CP1236	0,98
—	Ø 85	45	60	C	CP1237	1,08
80	80	40	40	C	CP1238	1,10



CP1251

Fijación de cubierta por tornillo plástico- IP67 estanco

Dimensiones (mm)			Unid. emb.	Clave	Referencia	P.V.R.
Alto	Ancho	Fondo				
150	110	70	9	C	CP1251	4,39
190	145	80	10	C	CP1252	8,73
250	200	90	12	C	CP1253	13,87
310	230	130	6	C	CP1254	20,45



CP1262

GRAN PROFUNDIDAD. Fijación de cubierta por tornillo plástico- IP67 estanco

Dimensiones (mm)			Unid. emb.	Clave	Referencia	P.V.R.
Alto	Ancho	Fondo				
190	145	140	10	C	CP1262	11,99
250	200	160	6	C	CP1263	18,75
310	230	180	6	C	CP1264	28,90

### Cajas de conexión pretroqueladas

- Fabricadas en ABS aislante autoextinguible
- Prueba de hilo incandescente: 650°
- Grado de protección IP44 y IP67
- Color blanco RAL 7035
- IK10

# Cajas de conexión plásticas transparentes - IP67

## Series CP11 y CP14



CP1142

Sin troquelar

Dimensiones (mm)			Unid. emb.	Clave	Referencia	P.V.R.
Alto	Ancho	Fondo				
145	190	80	10	C	CP1142	13,35
200	250	90	12	C	CP1143	18,59
230	310	130	6	C	CP1144	26,42
300	400	130	6	C	CP1145	43,02



CP1164

Sin troquelar. GRAN PROFUNDIDAD

Dimensiones (mm)			Unid. emb.	Clave	Referencia	P.V.R.
Alto	Ancho	Fondo				
145	190	160	10	B	CP1162	26,70
200	250	160	6	A	CP1163	33,54
230	310	190	6	B	CP1164	46,29



CP1452

Pretroquelada

Dimensiones (mm)			Unid. emb.	Clave	Referencia	P.V.R.
Alto	Ancho	Fondo				
145	190	80	10	C	CP1452	13,35
200	250	90	12	C	CP1453	18,59
230	310	130	6	C	CP1454	26,42



CP1471

Pretroquelada. GRAN PROFUNDIDAD

Dimensiones (mm)			Unid. emb.	Clave	Referencia	P.V.R.
Alto	Ancho	Fondo				
110	150	140	16	C	CP1471	17,74
145	190	140	10	C	CP1472	26,48
200	250	160	6	C	CP1473	33,54
230	310	180	6	C	CP1474	46,29

### Cajas de conexión transparentes

- Fabricadas en ABS aislante autoextinguible
- Prueba de hilo incandescente: 650°
- Grado de protección IP67 estanco
- Color blanco RAL 7035
- IK10
- Fijación de cubierta por tornillo plástico



CP2044

Placas de montaje en acero galvanizado

Dimensiones (mm)		Compatible con	Unid. emb.	Clave	Referencia	P.V.R.
Alto	Ancho					
127	172	CP1142, CP1162, CP1452, CP1472	10	B	CP2042	3,57
179	228	CP1143, CP1163, CP1453, CP1473	10	B	CP2043	4,78
210	289	CP1144, CP1164, CP1454, CP1474	10	B	CP2044	6,68
275	373	CP1145, CP1165	10	C	CP2045	10,56

# Índice por referencias

Referencia	P.V.R.	Pág.	Referencia	P.V.R.	Pág.	Referencia	P.V.R.	Pág.	Referencia	P.V.R.	Pág.	Referencia	P.V.R.	Pág.
244356	22,60	46	ALB/TP6-11	41,91	31	MG10PV30	3,24	34	CP164	1.108,23	21	CP607019E	153,66	19
244358	13,30	46	ALB/TP6-2	17,50	31	MG10PV32	3,24	34	CP165	1.240,13	21	CP607025E	165,01	19
264057	4,10	46	ALB/TP6-3	21,62	31	MG10PV35	3,24	34	CP166	623,28	21	CP6071	123,08	28
264058	4,10	46	ALB/TP6-4	25,46	31	MGAC2P11	163,39	29	CP167	798,42	21	CP6072	129,88	28
860001	6,43	40	ALB/TP6-5	29,29	31	MGAC2P11A030	382,83	29	CP168	997,62	21	CP6073	136,68	28
860006	6,43	40	ALB/TP6-6	33,13	31	MGAC2P11A300	243,29	29	CP169	1.261,16	21	CP608019E	173,27	19
860041	12,68	40	ALB/TP6-8	37,43	31	MGAC2P11A030S	242,54	29	CP170	1.405,54	21	CP608025E	185,32	19
860047	27,00	41	ALB/TPSH10-5	77,56	31	MGAC2P11AC300	234,68	29	CP171	1.593,21	21	CP608030E	197,49	19
860047	27,00	41	ALB/TPSH10-6	85,54	31	MGAC3P21	1.187,89	30	CP172	2.455,21	21	CP609025E	248,51	19
860049	27,86	41	ALB/TPSH6-5	56,92	31	MGAC3P21X52D5	1.592,50	30	CP173	3.964,21	21	CP609030E	273,39	19
860051	12,68	40	ALB/TPSH6-6	66,39	31	MGAC3P31	1.361,75	30	CP174	587,51	21	CP651	82,63	24
860071	31,28	42	ALB/TPSV10-11	122,65	31	MGAC3P31X52D5	1.808,69	30	CP175	849,60	21	CP651M	13,34	24
860072	35,32	42	ALB/TPSV10-5	68,01	31	MGAC3P41	1.589,94	30	CP176	1.440,97	21	CP652	110,18	24
860073	41,95	42	ALB/TPSV10-6	75,43	31	MGAC3P41X52D5	2.036,94	30	CP192515E	29,95	19	CP652M	17,43	24
860092	97,57	44	ALB/TPSV10-9	87,92	31	MGAC3P51	1.767,41	30	CP193015E	36,42	19	CP653	146,82	24
860093	101,77	44	ALB/TPSV11	90,52	31	MGAC3P51X52D5	2.214,41	30	CP253015E	38,34	19	CP653M	26,19	24
860094	115,02	44	ALB/TPSV3-6	56,23	31	MGAC3P61	1.988,38	30	CP303015E	43,11	19	CP654	183,57	24
860146	155,19	44	ALB/TPSV3-9	62,44	31	MGAC3P61X52D5	2.435,38	30	CP303019E	47,75	19	CP654M	35,00	24
860149	187,00	44	ALB/TPSV6-11	105,89	31	MGEA10KTL5133	3.006,43	15	CP303515E	47,19	19	CP655	213,05	24
860199	4,84	38	ALB/TPSV6-5	59,72	31	MGEA16KTL5133	3.724,66	15	CP303519E	58,66	19	CP655M	45,84	24
860215	12,35	38	ALB/TPSV6-6	66,11	31	MGEA3.6KHD	2.899,65	16	CP304015E	51,61	19	CP656	384,87	24
860218	19,58	38	ALB/TPSV6-9	74,30	31	MGEA33KTL5133	6.105,84	16	CP304019E	58,19	19	CP656M	52,57	24
860219	15,63	42	ALB/TR10-3	23,60	30	MGEA3KSI11	1.284,67	14	CP304025E	64,43	19	CP7010025E	309,29	19
860222	16,94	42	ALB/TR10-4	27,54	30	MGEA40KTL5133	6.249,48	16	CP354519E	70,61	19	CP7010030E	334,69	19
860241	108,55	43	ALB/TR3-3	19,48	30	MGEA50KTL5133	7.398,66	16	CP354525E	75,19	19	CP7010040E	379,49	19
860242	110,83	43	ALB/TR3-4	24,22	30	MGEASKHD	4.561,22	19	CP405019E	80,17	19	CP7011930E	385,39	19
860243	112,06	43	ALB/TR6-3	21,62	30	MGEASKSI11	1.646,37	14	CP405025E	90,33	19	CP7014030E	440,08	19
860244	121,81	43	ALB/TR6-4	25,17	30	MGEASKSI11	1.746,92	14	CP406019E	93,17	19	CP7014040E	497,53	19
860251	260,00	44	ALB/ZOC-10	134,08	30	MGEARH0DLUTS.1	6.407,34	19	CP406025E	106,13	19	CP8010025E	345,52	19
860291	22,40	42	ALB/ZOC-6	99,36	30	MGFK0KWI112	602,64	19	CP5000	9,17	22	CP8010030E	370,10	19
860294	30,56	42	B6722	57,87	10	MGF10KVA33380	48.300,36	19	CP5000	9,17	23	CP8010040E	421,83	19
860295	35,70	42	B8194	52,79	10	MGF10KVA33380	10.102,37	19	CP5000	9,17	24	CP8011930E	426,68	19
860318	215,83	43	B9758	52,79	10	MGF19KVA33380	49.801,51	19	CP5000	9,17	27	CP8014030E	487,05	19
860319	228,45	43	CB-H	7,77	6	MGF122410MLCD	122,87	21	CP5001	22,47	22	CPD405015	162,39	32
860322	253,70	43	CB-H	7,77	9	MGF122419MLCD	139,75	21	CP5002	25,96	22	CPD405015-1	161,29	33
860356	71,15	43	CB-H	7,77	15	MGF122430MLCD	160,02	21	CP5002D	27,96	22	CPD405015-M	146,60	34
860358	97,66	43	CB-H	7,77	17	MGF122440MLCD	180,28	21	CP5003	34,98	22	CPD406515	193,74	32
860360	110,35	43	CB-V	5,87	6	MGF122450MLCD	219,81	21	CP5003D	43,36	22	CPD406515-1	193,56	33
861124	1,53	38	CB-V	5,87	9	MGF122460MLCD	278,22	21	CP5004	58,31	22	CPD406515-M	169,50	34
861126	2,38	38	CB-V	5,87	15	MGF122460MLCD	278,22	21	CP5004D	67,37	22	CPD455015	180,65	32
861127	3,15	38	CB-V	5,87	17	MGF1K0W1124	794,72	17	CP5005	67,51	22	CPD455015-1	180,29	33
861131	0,88	39	CME-3-PN	229,70	10	MGF19KVA33380	11.231,19	19	CP5006	67,51	22	CPD455015-1	180,29	33
861134	1,07	39	CME-4-PN	260,38	10	MGEA4810MLCD	139,75	21	CP5006	123,95	22	CPD455015-M	158,29	34
861138	4,54	39	CME-5-PN	291,05	10	MGF244819MLCD	160,02	21	CP5007	53,40	22	CPD456515	212,25	32
861147	10,24	46	CME-6-PN	335,10	10	MGF244830MLCD	180,28	21	CP5008	113,85	22	CPD456515-1	211,73	33
861159	25,42	38	CME-7-PN	392,53	10	MGF244840MLCD	190,54	21	CP5009	211,27	22	CPD456515-M	190,05	34
861174	51,00	38	CME-8-PN	449,95	10	MGF244850MLCD	298,48	21	CP5010	293,27	23	CPD6010519	423,35	32
861178	106,68	38	CME5-3-PN	256,40	10	MGF244860MLCD	318,74	21	CP5010	24,90	22	CPD6010519-1	412,25	33
861218	28,44	38	CME5-4-PN	300,51	10	MGF2K0W1148	1.167,05	17	CP5011	27,78	22	CPD6010519-M	305,36	34
861225	164,04	38	CME5-5-PN	344,56	10	MGF30KVA33380	16.837,49	19	CP5012	32,25	22	CPD6011919	482,95	32
861229	19,19	38	CME5-6-PN	388,61	10	MGF3K0W1148	1.542,34	17	CP5012D	34,60	22	CPD6011919-1	468,38	33
861235	25,58	38	CME5-7-PN	446,03	10	MGF3K0W1196	2.384,40	18	CP5013	42,75	22	CPD6011919-M	347,38	34
861249	66,29	38	CME5-8-PN	503,46	10	MGF40KVA33380	19.390,62	19	CP5013D	48,55	22	CPD6015019	585,72	32
861253	111,01	38	CP1029	1,95	48	MGF4K0W1196	2.496,69	18	CP5014	74,32	22	CPD6015019-1	567,54	33
01301.0.00	24,82	45	CP1030	2,03	48	MGEA8K0W1192	2.570,57	18	CP5014D	83,48	22	CPD6015019-M	413,15	34
01301.1.00	24,82	45	CP1036	1,02	47	MGFK0KVA33380	24.467,34	19	CP5015	82,54	22	CPD6018019	692,08	32
01302.0.00	24,89	45	CP1037	1,15	47	MGEA8K0W1192	2.759,69	18	CP5016	165,69	22	CPD6018019-1	670,30	33
01302.1.00	24,82	45	CP1038	1,36	47	MGEA8K0W1192	46.796,26	19	CP5017	62,76	22	CPD6018019-M	477,84	34
01303.0.00	24,90	45	CP1039	2,15	47	MGEA8K0W1192	3.321,14	18	CP5018	151,87	22	CPD606019	273,72	32
01303.1.00	24,97	45	CP1040	2,13	47	MGEA8K0W1192	282,53	18	CP5019	266,19	22	CPD606019-1	265,19	33
02540.0.00	38,76	46	CP1041	4,04	48	MGFWIF2448	93,41	15	CP5019	31,25	22	CPD606019-M	194,35	34
11938HA2B5	15,12	39	CP1042	8,68	48	MGFWIF2448	93,41	15	CP5021	32,99	22	CPD606024	24,87	34
22580HA2B3C	94,41	39	CP1043	13,97	48	MGFWIF2448	93,41	15	CP5022	19,15	22	CPD606025	28,14	34
8038HA2B	13,75	39	CP1044	19,90	48	MGL10041KSVDC	97,33	35	CP5023	403,48	22	CPD606034	16,34	34
ALB/100-PN	865,82	30	CP1045	31,06	48	MGL16041KSVDC	103,42	35	CP5023B	51,77	22	CPD606034M	29,96	34
ALB/101-PN	865,82	30	CP1047	7,61	48	MGL25041KSVDC	110,31	35	CP5023R	48,07	22	CPD606035	16,52	34
ALB/106-PN	557,29	30	CP1048	10,52	48	MGL1541KSVDC	219,01	35	CP5010D	33,89	23	CPD606035M	30,06	34
ALB/130-PN	1.154,40	30	CP1049	18,26	48	MGL20041KSVDC	234,47	35	CP5031	40,97	22	CPD606045	34,80	34
ALB/131-PN	1.140,67	30	CP1051	4,17	47	MGL50041KSVDC	296,70	35	CP5032	25,13	22	CPD606045	15,36	34
ALB/136-PN	707,10	30	CP1052	9,23	47	MGL63041KSVDC	316,48	35	CP504	50,05	23	CPD606046	16,50	34
ALB/160-PN	1.442,98	30	CP1053	14,57	47	MGPV0KSV2P11	290,86	25	CP505	73,32	23	CPD607519	328,09	32
ALB/161-PN	1.442,98	30	CP1054	22,14	47	MGPV0KSV2P21	327,73	25	CP506	84,97	23	CPD607519-1	319,10	33
ALB/166-PN	922,83	30	CP1062	11,82	48	MGPV0KSV2P22	472,35	25	CP506019E	116,68	19	CPD607519-M	252,66	34
ALB/190-PN	1.662,89	30	CP1063	18,60	48	MGPV0KSV2P31	357,08	25	CP506025E	123,40	19	CPD609019	376,66	32
ALB/191-PN	1.635,42	30	CP1064	28,35	48	MGPV0KSV2P41	370,92	25	CP507	173,34	23	CPD609019-1	365,68	33
ALB/196-PN	1.050,66	30	CP1142	13,35	50	MGPV0KSV2P42	492,30	25	CP507019E	135,71	19	CPD609019-M	272,72	34
ALB/PS10/190	53,28	30	CP1143	18,59	50	MGPV1K0V4P11	326,70	26	CP507025E	144,34	19	CPD609025E	51,90	22
ALB/PS10/300	27,59	30	CP1144	26,42	50	MGPV1K0V4P21	381,14	26	CP507030E	155,83	19	CPD609030E	51,90	23
ALB/PS10/450	61,53	30	CP1145	43,02	50	MGPV1K0V4P22	517,19	26	CP508	188,88	23	CPD609030E	51,90	24
ALB/PS10														

# Índice por referencias

Referencia	P.V.R.	Pág.	Referencia	P.V.R.	Pág.
LOCKE-M	12,05	17	SG-S06WT	11,21	7
LOCKF-M	12,05	9	SG-S12WT	16,30	7
MPE110	5,92	14	SG-S18WT	20,98	7
MPE172	7,87	14	SG-S24WT	28,14	7
MU-2-32	100,38	13	SG-S36WT	35,55	7
MU-3-48	125,62	13	SG-T3415	81,97	29
MU-4-64	137,47	13	SG-T4515	123,86	29
N12	2,34	15	SG-T4615	138,59	29
N15	3,49	15	SG-T5620	171,88	29
N7	1,75	15	SG-T5720	202,71	29
N12-A	13,25	4	SG-T6720	228,70	29
N12-C	18,47	5	SG-T6820	294,35	29
N12-CW	18,47	5	SG-T81030	528,19	29
N12-D	34,87	26	SP1	3,53	15
N18-C	21,95	5	TPFS M16	0,57	26
N18-CW	21,95	5	TPFS M20	0,63	26
N1-A	2,94	4	TPFS M25	0,81	26
N24-A	16,55	4	TPFS M32	1,07	26
N24-C	24,28	5	TPFS M40	2,09	26
N24-CW	24,28	5	TPFS M50	3,89	26
N24-CWIT	33,41	16	TPQS M16	0,24	26
N24-D	50,36	26	TPQS M20	0,27	26
N2-A	3,19	4	TPQS M25	0,40	26
N2x18-C	32,14	5	TPQS M32	0,63	26
N2x18-CW	32,14	5	U12-A	17,82	4
N2x18-CWIT	51,10	16	U12-AW	17,82	4
N36-A	18,67	4	U12-C	17,77	6
N36-C	31,57	5	U12-CW	17,77	6
N36-CW	31,57	5	U12-EP	45,28	9
N36-CWIT	47,91	16	U12-EPIT	48,15	14
N36-D	56,09	26	U12-FP	36,68	8
N3-A	6,90	4	U12-FPW	36,68	8
N3x18-C	46,42	5	U18-C	20,90	6
N3x18-CW	46,42	5	U18-CW	20,90	6
N3x18-CWIT	63,14	16	U24-A	25,52	4
N48-C	41,33	5	U24-AW	25,52	4
N48-CW	41,33	5	U24-C	23,12	6
N48-CWIT	64,46	16	U24-CW	23,12	6
N48-D	83,15	26	U24-EP	54,94	9
N4-D	20,11	26	U24-EPIT	60,26	14
N8-C	15,46	5	U24-FP	46,06	8
N8-CW	15,46	5	U24-FPW	46,06	8
N8-D	24,97	26	U2x18-C	30,86	6
NB	13,28	14	U2x18-CW	30,86	6
NB 2	9,34	14	U36-3/1EP	112,38	17
NK	2,58	15	U36-A	33,02	4
NWF	4,69	15	U36-AW	33,02	4
PE/12	2,34	15	U36-C	30,04	6
PE/15	3,49	15	U36-CW	30,04	6
PE/7	1,75	15	U36-EP	73,13	9
PP10	6,73	15	U36-EPIT	77,29	14
PWS	3,10	15	U36-FP	61,37	8
SET-D-0H0600	9,77	37	U36-FPW	61,37	8
SET-D-0V0210	27,61	37	U3x18-C	45,83	6
SET-D-AC06000	25,66	37	U3x18-CW	45,83	6
SET-D-DC6010	3,85	37	U48-4/1EP	140,10	17
SET-D-FH6214	837,67	36	U48-4/2EP	140,10	17
SET-D-FI6214	771,76	36	U48-EP	99,15	9
SET-D-JK0000	20,00	37	U48-EPIT	108,47	14
SET-D-LC0015	3,02	37	U60-5/1EP	165,08	17
SET-D-LC0025	4,26	37	U60-5/2EP	165,08	17
SET-D-LC0035	4,94	37	U60-5/3EP	165,21	17
SET-D-LC0050	6,80	37	U60-EP	133,58	9
SET-D-LC0075	10,49	37	U60-EPIT	151,64	14
SET-D-LC0185	23,06	37	U8-C	14,68	6
SET-D-MC6000	12,67	37	U8-CW	14,68	6
SET-D-OB6150	6,48	36			
SET-D-OB6200	7,69	36			
SET-D-OB6250	9,47	36			
SET-D-OB6300	10,96	36			
SET-D-OB6400	13,66	36			
SET-D-OB6500	16,36	36			
SET-D-OW6150	6,77	36			
SET-D-OW6200	8,26	36			
SET-D-RC6000	2,93	37			
SET-D-RS4000	3,48	37			
SET-D-SP4210	63,18	36			
SET-D-SPSH4210	86,97	36			
SET-D-TS6015	7,63	36			
SET-D-TS6020	8,84	36			
SET-D-TS6025	10,33	36			
SET-D-TS6050	16,94	36			
SET-D-TS6075	23,25	36			
SET-D-TS6185	86,47	36			
SG-F06WT	12,38	7			
SG-F12WT	17,23	7			
SG-F18WT	22,60	7			
SG-F24WT	29,44	7			
SG-F36WT	37,83	7			
SG-HT05	10,07	25			
SG-HT08	14,97	25			
SG-HT12	22,72	25			
SG-HT15	27,73	25			
SG-HT18	33,22	25			
SG-HT24	35,59	25			
SG-M20201SR35	28,80	20			
SG-M25201SR35	32,01	20			
SG-M30251SR35	40,80	20			
SG-M30252OR35	46,26	20			
SG-M30301SR35	45,94	20			
SG-M30302OR35	50,51	20			
SG-M40301SR35	56,72	20			
SG-M40302OR35	64,08	20			
SG-M40302SR35	71,47	20			
SG-M40402OR35	79,39	20			
SG-M50401SR35	83,00	20			
SG-M50402OR35	94,83	20			
SG-M50402SR35	108,70	20			
SG-M50501SR35	97,52	20			
SG-M50502OR35	110,99	20			
SG-M50502SR35	123,97	20			
SG-M60401SR35	98,83	20			
SG-M60402OR35	111,50	20			
SG-M60402SR35	127,03	20			
SGMKY	6,48	20			





# Condiciones generales de venta

## Precios

Los precios de venta son los indicados en la tarifa en vigor, en la fecha de suministro del material y puesto en nuestros almacenes.

Portes pagados para pedidos con importe neto superior a 450€ (España peninsular). En estos casos RETELEC SYSTEM, S.A. se reserva el derecho de escoger el medio o compañía de transporte.

Pedidos inferiores a 150€, la forma de pago será al contado.

La tarifa de precios puede modificarse en cualquier momento, en cuyo caso se notificará con treinta días de antelación. Impuestos y tasas no incluidos en tarifa.

## Garantía

Todos los productos RETELEC SYSTEM, S.A. disponen de 2 años de garantía. Consiste en la reparación o sustitución de elementos reconocidos como defectuosos (bien por defectos de material o fabricación).

Se excluye de garantía los daños o defectos debidos al desgaste normal de los equipos, mala utilización, manipulación y aperturas de los equipos o inclemencias climatológicas.

Para reclamaciones por rotura o incidencia de la mercancía ocasionada durante el transporte de la misma, será necesario que el receptor de la mercancía presente el correspondiente acta de incidencia realizado a la agencia de transporte en el momento de su recepción. De esta forma podremos proceder a su abono o reposición.

## Forma de pago

Será conforme a la Ley 15/2010 de 5 julio (BOE 6-7-2010), siendo el lugar de cumplimiento nuestro domicilio. En caso de demora en el pago, los gastos e intereses bancarios corren a cargo del comprador.

RETELEC SYSTEM, S.A. se reserva el dominio y la propiedad de sus productos o equipamientos eléctricos suministrados hasta el total pago de su precio, obligándose al cliente a dar conocimiento a terceros interesados de las presentes condiciones generales.

En caso de litigio por ambas partes se someterán a la competencia de los Tribunales de Madrid, haciendo renuncia expresa al fuero que pudiera corresponderles.

## Reparaciones y devoluciones

Las reparaciones y devoluciones deben contar con el consentimiento de RETELEC SYSTEM, S.A. No se admitirán devoluciones una vez transcurridos 15 días desde la recepción de la mercancía.

Tampoco se admitirán devoluciones en productos de fabricación expresa para el cliente, o aquellos que previamente se hayan advertido a trabajar bajo demanda.

El material enviado para devolución deberá ser enviado en todos los casos a portes pagados. La devolución de la mercancía se depreciará en un mínimo del 10% del valor neto facturado.

Nuestra responsabilidad se limita a la sustitución o reparación de la mercancía defectuosa o equivocada.

## Comentarios adicionales

Ponemos a disposición de clientes y usuarios nuestro servicio de asistencia técnica, para el asesoramiento sobre cualquier proyecto, soporte técnico o logístico que sea necesario para la correcta aplicación de nuestros fabricados.

RETELEC SYSTEM, S.A. se reserva el derecho de modificar sin previo aviso, referencias o Descripción de cualquier fabricado si la mejora técnica, su normativa o su logística de construcción así lo aconsejan.

© Copyright 02/2020 - Madrid - España

Se prohíbe su reproducción parcial y total en forma de copia sin previa autorización de RETELEC SYSTEM, S.A.

Derechos reservados

### Autor

RETELEC SYSTEM, S.A.

Avenida Astronomía, 6

28830 - San Fernando de Henares - Madrid - España

CIF: A86349859

industrial@retelec.com

www.retelec.com



Avenida Astronomía, 6. 28830  
San Fernando de Henares. Madrid – Spain.

Tel: +34 918 307 831  
Fax: +34 918 307 239

[industrial@retelec.com](mailto:industrial@retelec.com)  
[www.retelec.com](http://www.retelec.com)



Empresa certificada